



FUGLE OG PATTEDYR I DET GRØNNE DANMARKSKORT

Rasmus Ejrnæs & Jesper Bladt (+ >20 andre!)



PLANLOVSAFTALEN JUNI 2016

Aftale mellem regeringen, Socialdemokraterne, Dansk Folkeparti og Det Konservative Folkeparti om Danmark i bedre balance – Bedre rammer for kommuner, borgere og virksomheder i hele landet

vendelsen af Grønt Danmarkskort og fokus på, hvordan udviklingsområder og grønne frirum kan styrke rammerne for et aktivt lokalt friluftsliv.

Udpegningen af naturområder til Grønt Danmarkskort skal efter gældende regler ske ved anvendelse af Digitale Naturkort, som staten stiller til rådighed, samt nationale kriterier med henblik på at opnå ensartethed i de kommunale udpegninger. De Digitale Naturkort, som blandt andet indeholder et biodiversitetskort, sikrer at kommunerne får det bedst mulige faglige grundlag for at udpege og udvikle Grønt Danmarkskort. Med Grønt Danmarkskort understøttes opfyldelsen af FN's og EU's mål for biodiversitet i 2020.

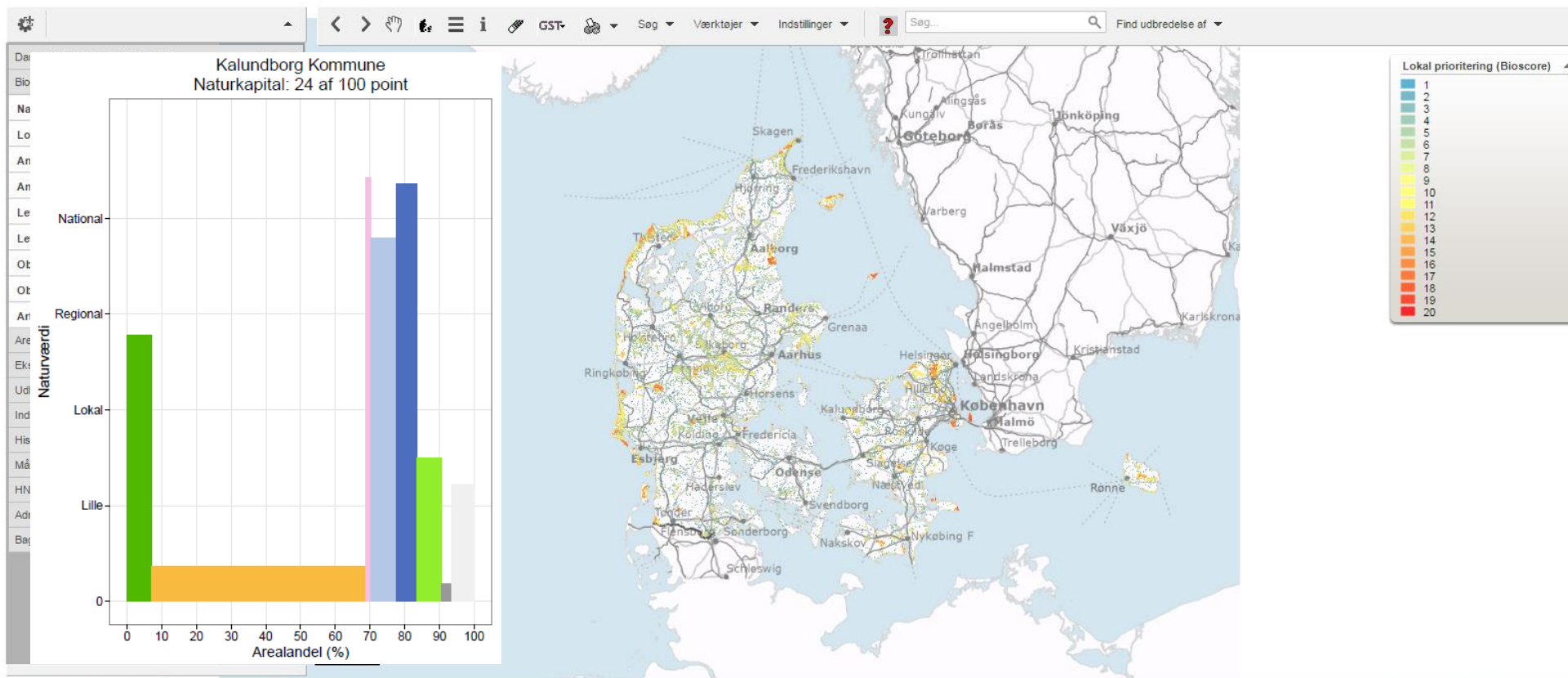
Kommunernes udpegninger af potentielle naturområder til Grønt Danmarkskort indebærer ikke i sig selv, at der stilles nye krav til landbruget om naturbeskyttelse. Der lægges således vægt på, at kommunernes udpegninger heller ikke på sigt kan påføre lodsejernes begrænsninger ift. udnyttelse af mulighederne for landbrugsjendomme, fx til udvidelse af husdyrbrug eller ny bebyggelse.

Biodiversitetskortet

miljoegis.mim.dk/cbkort?profile=miljoegis-plangroendk

Miljø- og Fødevarerministeriet
Naturstyrelsen

DIGITALE NATURKORT-Biodiversitetskortet
[Download WMS WFS](#) [Vejledning](#) [Kontakt](#)



© Styrelsen for Dataforsyning og Effektivisering, Fugle og Natur 882926, 8029705 Målforshold 1:2322

Windows taskbar with icons for Start, Internet Explorer, Google Chrome, Word, PowerPoint, and other applications. System tray shows DA, signal strength, and time 08:05 23/01/2017.

Bioscore = Proxyscore + artsscore

miljoegis.mim.dk/cbkort?profile=miljoegis-plangroend

Miljø- og Fødevarerministeriet
Naturstyrelsen

DIGITALE NATURKORT-Biodiversitetskortet
[Download WMS WFS](#) [Vejledning](#) [Kontakt](#)

Observationer KN1km
Observationer
Artsscore
Arealer, der understøtter biodiversitet 0/14
Kyst
Lavbund
Skråning
Kortlagt natur
Skovkontinuitet
Habitatnatur
Træhøjde variation
Plantetal 3
Plantetal 1
Naturandel 80%
Naturandel 40%
Slygning
Faunaklasse 5-7
Proxyscore
Eksisterende natur og beskyttet areal 0/11
Udlagt til potentiel natur 0/4
Indikatorer for biodiversitet 0/3
Historik 0/6
Måretning af tilskud 0/2
HNV Skov 0/13

2 km

579842, 6222524 Målforhold 1:145133

08:39
23/01/2017

Proxyscoren

miljoegis.mim.dk/cbkort?profile=miljoegis-plangroendk

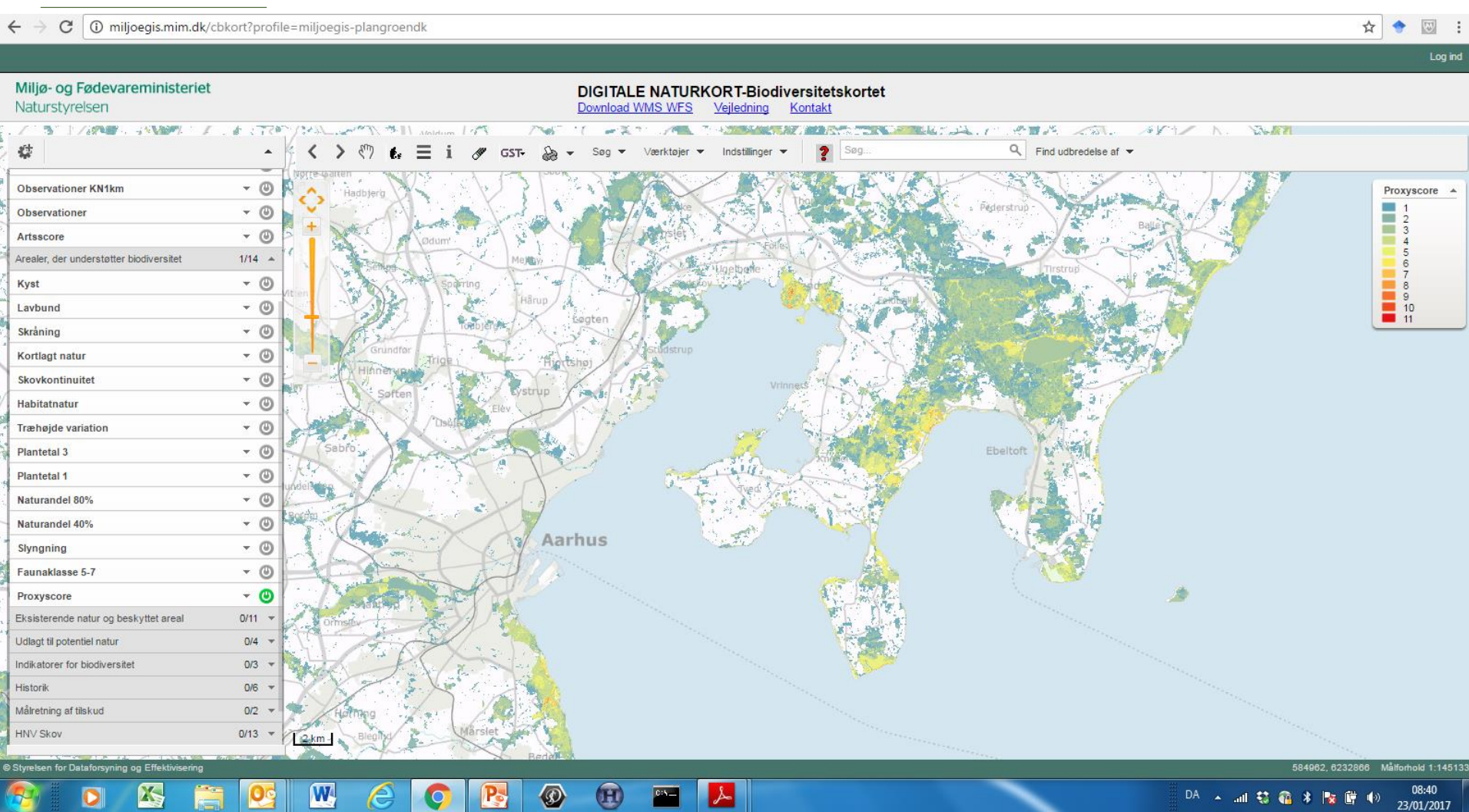
Miljø- og Fødevarerministeriet
Naturstyrelsen

DIGITALE NATURKORT-Biodiversitetskortet
[Download WMS WFS](#) [Vejledning](#) [Kontakt](#)

Observationer KN1km
Observationer
Artsscore
Arealer, der understøtter biodiversitet 1/14
Kyst
Lavbund
Skråning
Kortlagt natur
Skovkontinuitet
Habitatnatur
Træhøjde variation
Plantetal 3
Plantetal 1
Naturandel 80%
Naturandel 40%
Slyngning
Faunaklasse 5-7
Proxyscore
Eksisterende natur og beskyttet areal 0/11
Udlagt til potentiel natur 0/4
Indikatorer for biodiversitet 0/3
Historik 0/6
Målrætning af tilskud 0/2
HNV Skov 0/13

Proxyscore
1
2
3
4
5
6
7
8
9
10
11

© Styrelsen for Dataforsyning og Effektivisering 584962, 6232866 Målforshold 1:145133



Topografien

miljoegis.mim.dk/cbkort?profile=miljoegis-plangroendk

Miljø- og Fødevareministeriet
Naturstyrelsen

DIGITALE NATURKORT-Biodiversitetskortet
[Download WMS WFS](#) [Vejledning](#) [Kontakt](#)

Observationer KN1km
Observationer
Artsscore
Arealer, der understøtter biodiversitet 3/14
Kyst
Lavbund
Skråning
Kortlagt natur
Skovkontinuitet
Habitatnatur
Træhøjde variation
Plantetal 3
Plantetal 1
Naturandel 80%
Naturandel 40%
Slyngning
Faunaklasse 5-7
Proxyscore
Eksisterende natur og beskyttet areal 0/11
Udlagt til potentiel natur 0/4
Indikatorer for biodiversitet 0/3
Historik 0/6
Måretning af tilskud 0/2
HNV Skov 0/13

Søg... Find udbredelse af

Skråning
Skråning
Lavbund
Lavbund
Kyst
Kyst

Aarhus

© Styrelsen for Dataforsyning og Effektivisering 028490, 0234556 Målforshold 1:145133

08:41
23/01/2017

Kortlagt natur med lang kontinuitet

miljoegis.mim.dk/cbkort?profile=miljoegis-plangroendk

Miljø- og Fødevarerministeriet
Naturstyrelsen

DIGITALE NATURKORT-Biodiversitetskortet
[Download WMS WFS](#) [Vejledning](#) [Kontakt](#)

Observationer KN1km
Observationer
Artscore
Arealer, der understøtter biodiversitet 3/14
Kyst
Lavbund
Skråning
Kortlagt natur
Skovkontinuitet
Habitatnatur
Træhøjde variation
Plantetal 3
Plantetal 1
Naturandel 80%
Naturandel 40%
Slyngning
Faunaklasse 5-7
Proxyscore
Eksisterende natur og beskyttet areal 0/11
Udlagt til potentiel natur 0/4
Indikatorer for biodiversitet 0/3
Historik 0/6
Måretning af tilskud 0/2
HNV Skov 0/13

Habitatnatur
Habitatnatur
Skovkontinuitet
Skovkontinuitet
Kortlagt natur
Kortlagt natur

© Styrelsen for Dataforsyning og Effektivisering 546562_6228105 Måforhold 1:145133

08:42
23/01/2017

Naturtæthed og plantetal

miljoegis.mim.dk/cbkort?profile=miljoegis-plangroendk

Miljø- og Fødevarerministeriet
Naturstyrelsen

DIGITALE NATURKORT-Biodiversitetskortet
[Download WMS WFS](#) [Vejledning](#) [Kontakt](#)

Observationer KN1km
 Observationer
 Artscore
 Arealer, der understøtter biodiversitet 4/14
 Kyst
 Lavbund
 Skråning
 Kortlagt natur
 Skovkontinuitet
 Habitatnatur
 Træhøjde variation
 Plantetal 3
 Plantetal 1
 Naturandel 80%
 Naturandel 40%
 Slyngning
 Faunaklasse 5-7
 Proxyscore
 Eksisterende natur og beskyttet areal 0/11
 Udlagt til potentiel natur 0/4
 Indikatorer for biodiversitet 0/3
 Historik 0/6
 Målrkning af tilskud 0/2
 HNV Skov 0/13

Søg... Find udbredelse af

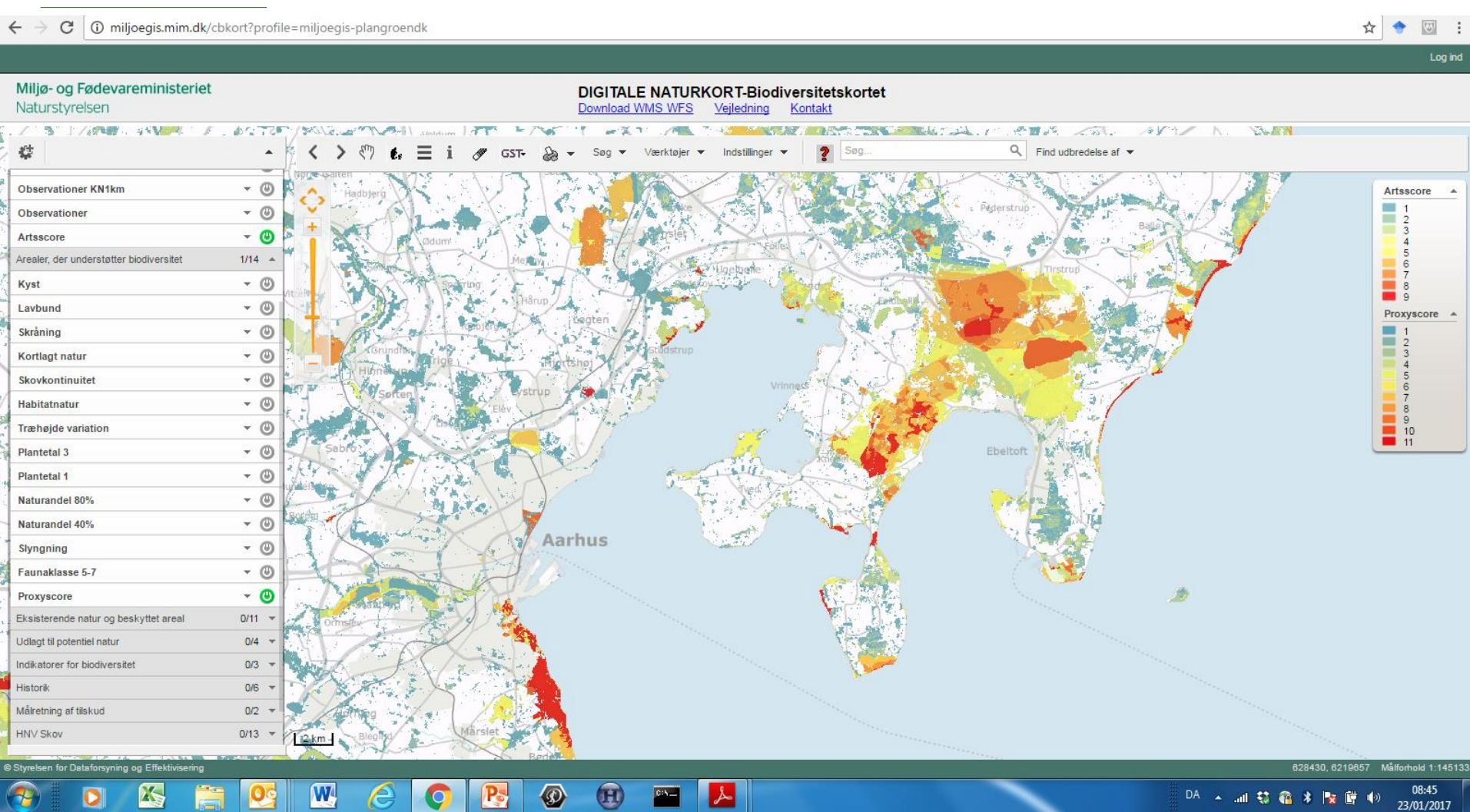
Naturandel 40%
 Naturandel 40%
 Naturandel 80%
 Naturandel 80%
 Plantetal 1
 Plantetal 1
 Plantetal 3
 Plantetal 3

Aarhus

028430, 6215100 Målforshold 1:145133

08:43
23/01/2017

Biodiversitetskortet



Biodiversitetskortet



BIODIVERSITETSKORT FOR DANMARK

Udviklet i samarbejde mellem Center for Makroøkologi, Evolution og Klima på Københavns Universitet og Institut for Bioscience ved Aarhus Universitet


Videnskabelig rapport fra DCE - Nationalt Center for Miljø og Energi

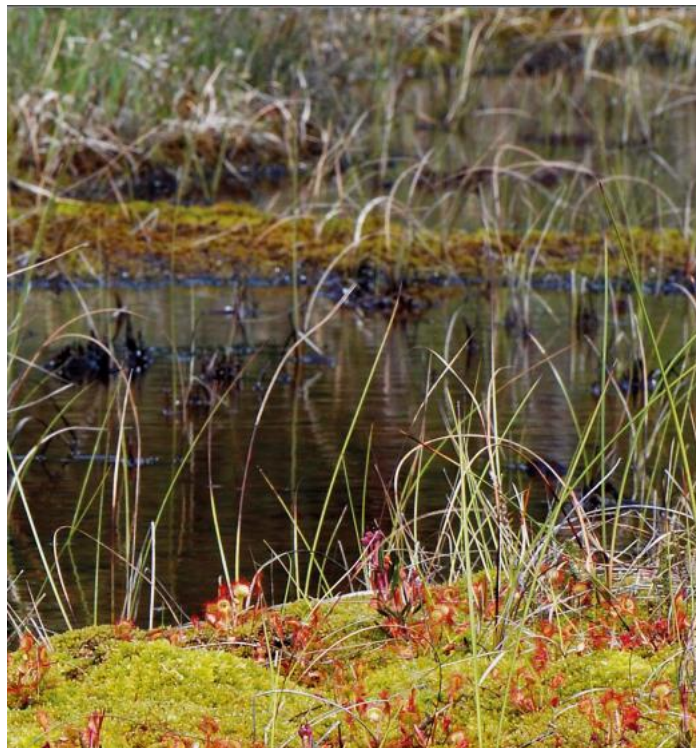
nr. 112

2014

 AARHUS
UNIVERSITET

DCE - NATIONALT CENTER FOR MILJØ OG ENERGI

 CENTER FOR MACROECOLOGY,
EVOLUTION AND CLIMATE
UNIVERSITY OF COPENHAGEN



OPDATERING AF LOKAL BIOSCORE FOR BIODIVERSITETSKORTET FOR DANMARK 2015

Teknisk rapport fra DCE - Nationalt Center for Miljø og Energi

nr. 74

2016

 AARHUS
UNIVERSITET

DCE - NATIONALT CENTER FOR MILJØ OG ENERGI

Biodiversitetskortet: Artsdata

Artsgruppe	Antal arter
Trækfugle	6
Ynglefugle	57
Pattedyr	11
Padder + fisk	10
Planter	238
Leddyr	377
muslinger	1
Svampe	555
	1255

Tabel 3. Oversigt over hvilke eksperter, der har geolokaliseret fund, som indgår i de samlede data over levesteder og leveområder.

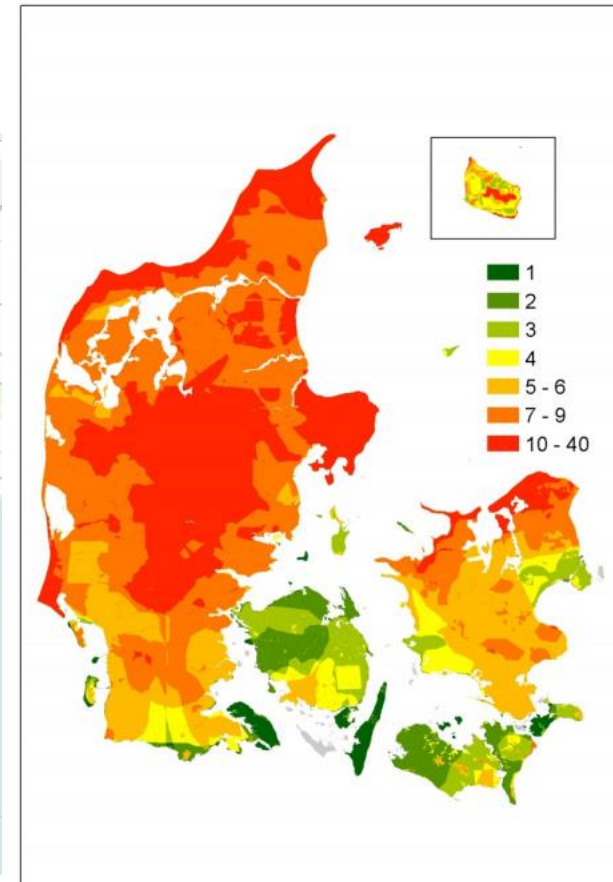
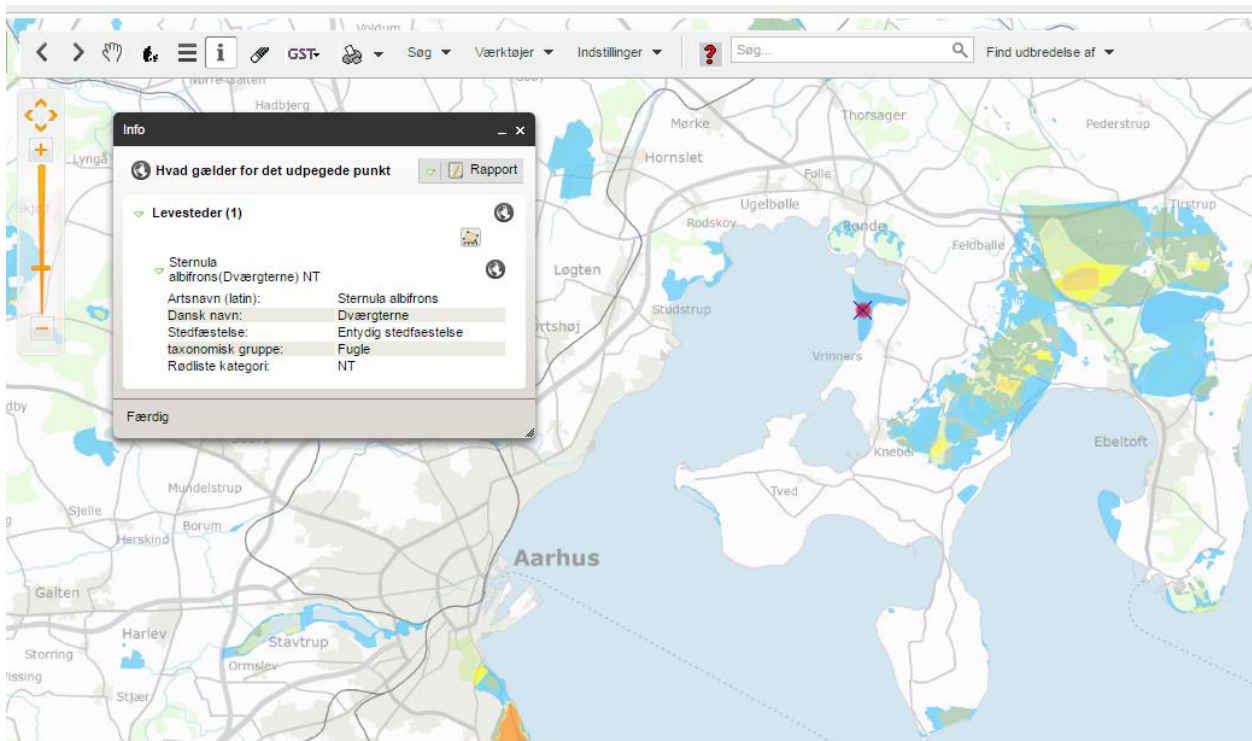
Artsgruppe	Ekspert
Dagsommerfugle	Flemming Helsing Nielsen
Natsommerfugle	Flemming Helsing Nielsen
Træbukke	Ole Mehl
Svirrefluer	Rune Bygebjerg
Torbister	Palle Jørum
Padder	Kåre Fog
Fugle	Karsten Laursen, Lykke Pedersen, Anders Tøttrup m.fl.
Karplanter	Peter Wind
Ferskvandsarter	Peter Wiberg-Larsen
Odder	Morten Elmeros

Tabel 5. Oversigt over hvordan antallet af naturnetværkets levesteds- og leveområdepolygoner indenfor hver artsgruppe fordeler sig på stedfæstelsessikkerheder og rødlistekategorier. Bemærk at arealet af hvert polygon varierer, så man kan ikke tage ovenstående tal som en indikation på den arealmæssige fordeling. Forkortelserne for rødlistekategorier er forklaret i kapitel 2.2.

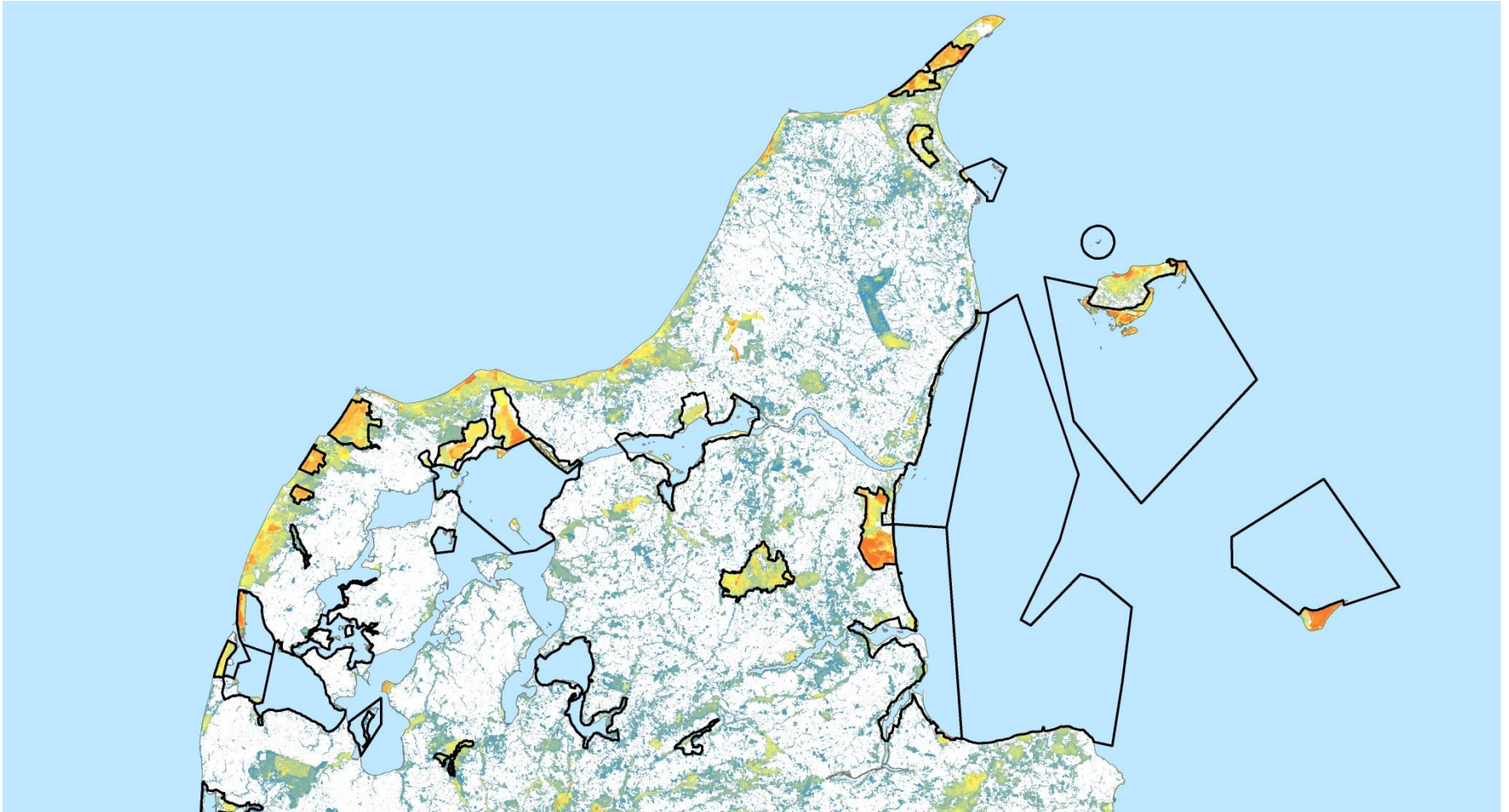
	Levesteder (A, B, C)																				Total					
	Entydigt sted (A)					Sandsynligt sted (B)					Usikkert sted (C)				Leveområder (O)											
	Observationer					Geolokalisering					Geolokalisering					Geolokalisering				Geolokalisering						
	RE	CR	EN	VU	NT	RE	CR	EN	VU	NT	RE	CR	EN	VU	NT	CR	EN	VU	NT	RE		CR	EN	VU	NT	
Fisk		652		436																					1088	
Fugle	9	28	6	62	54	36	223	457	533	691	69	49	283	304	531					2		17	49	99	3502	
Karplanter	54	112	369	1209	1748		1	31	151			7	59	254		33	87	73							4189	
Padder					337					49					37									30	453	
Pattedyr			31	101	1																			1	134	
Sommerfugle	3	98	548	333	361		115	747	454	355	2	44	747	586	294	49	536	369	135		57	228	283	335	6679	
Andre invertebrater	14	23	58	140	247		7	116	514	532		5	135	761	232	4	49	292	20			7	9		3165	
Svampe	41	261	1328	1657	2261																				5548	
Total	121	1174	2340	3938	5009	36	346	1352	1652	1627	71	105	1224	1905	1094	86	672	734	185	2	57	252	342	434	24758	

Levesteder og leveområder

Figur 24. Antallet (stigende fra grøn til rød) af leveområder for rødlistede arter (alle artsgrupper) i Danmark.



Fuglebeskyttelsesområderne



Fugleområderne i SV-Jylland

