

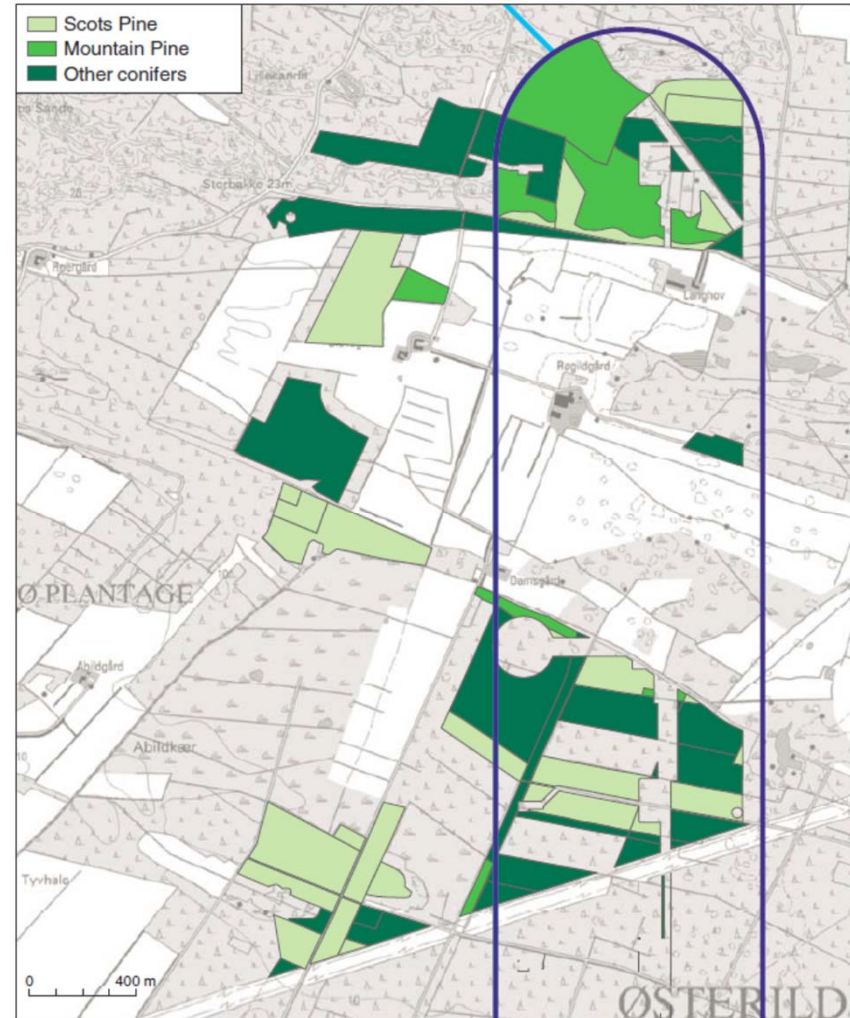
OVERVÅGNING AF EFFEKTERNE AF GENOPRETNINGEN AF KLITHEDE I ØSTERILD

—
Toke T. Høye

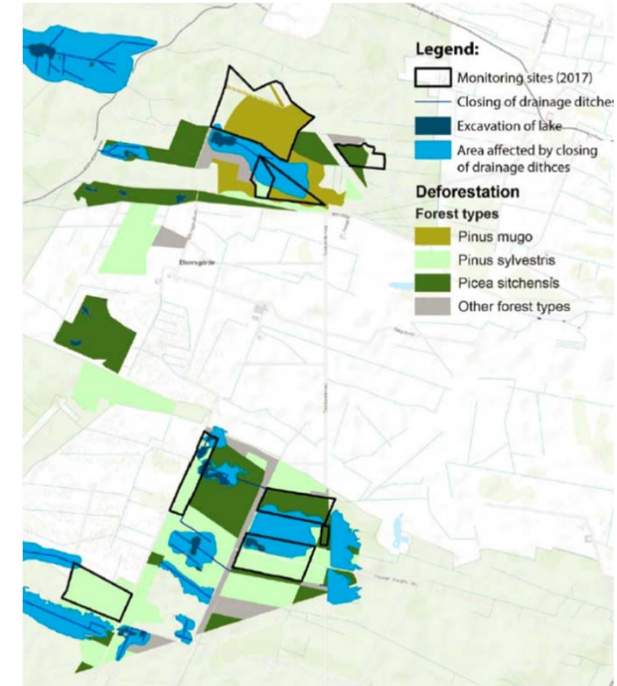
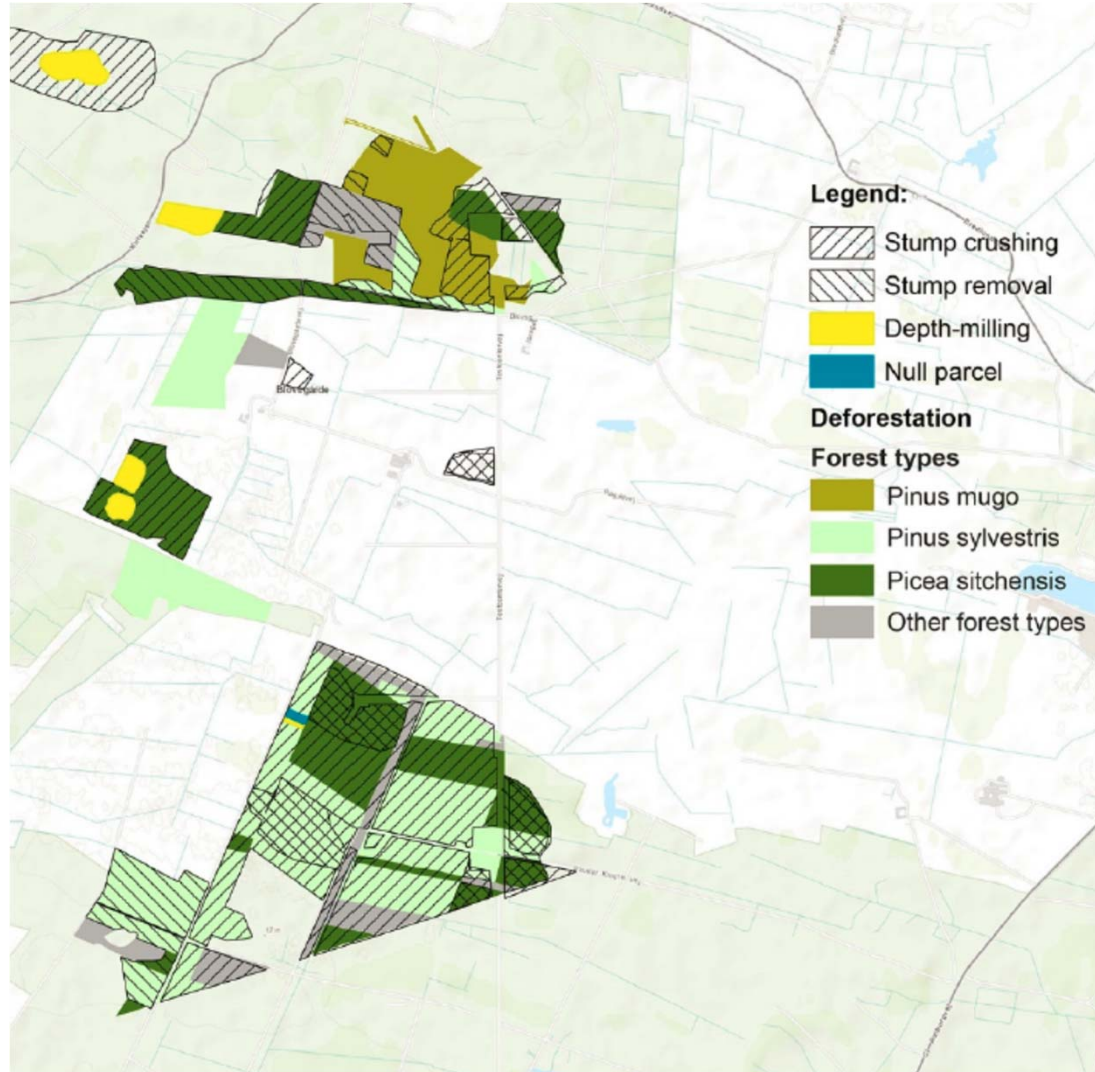


NATURGENOPRETNING MÅLER SJÆLDENT PÅ EFFEKTER...

- ▶ Der er meget begrænset viden om hvor hurtigt arter indfinder sig efter rydning af plantager
- ▶ Både lys, førnelag og hydrologi ændres ved tilplantning
- ▶ Mulighed for ny viden ved rydning af plantager i forbindelse med oprettelse af det Nationale Testcenter for Vindmøller Østerild



... ØSTERILD SOM UNDTAGELSE



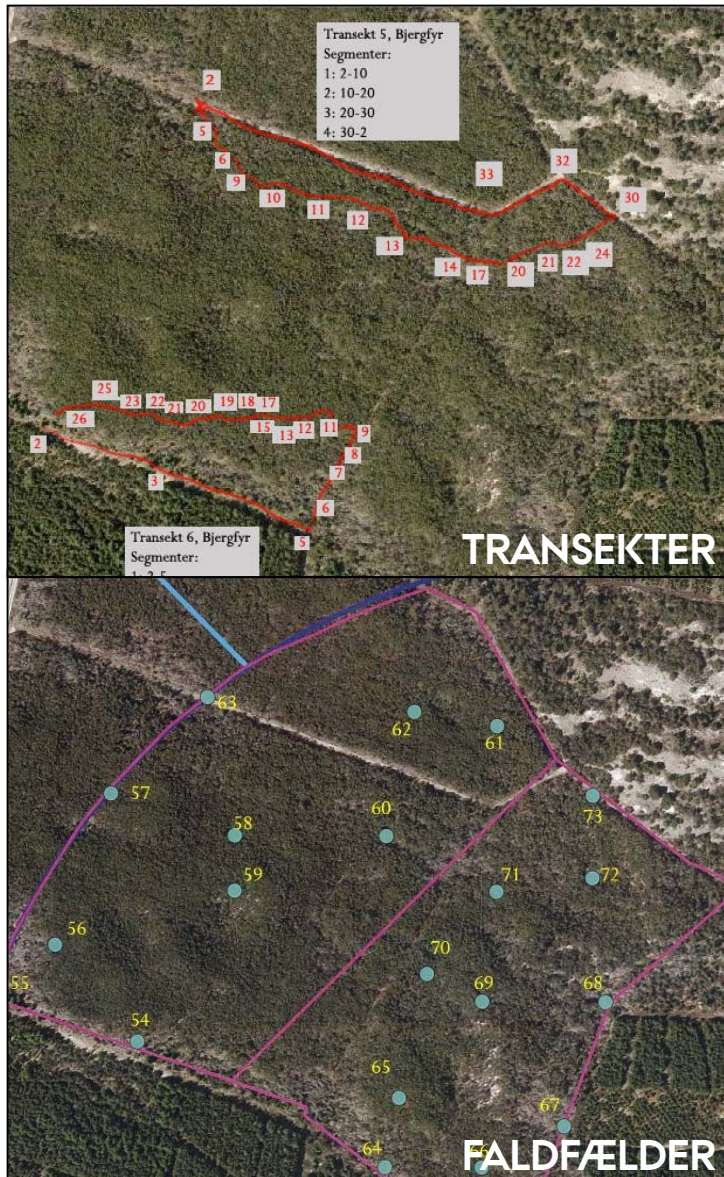






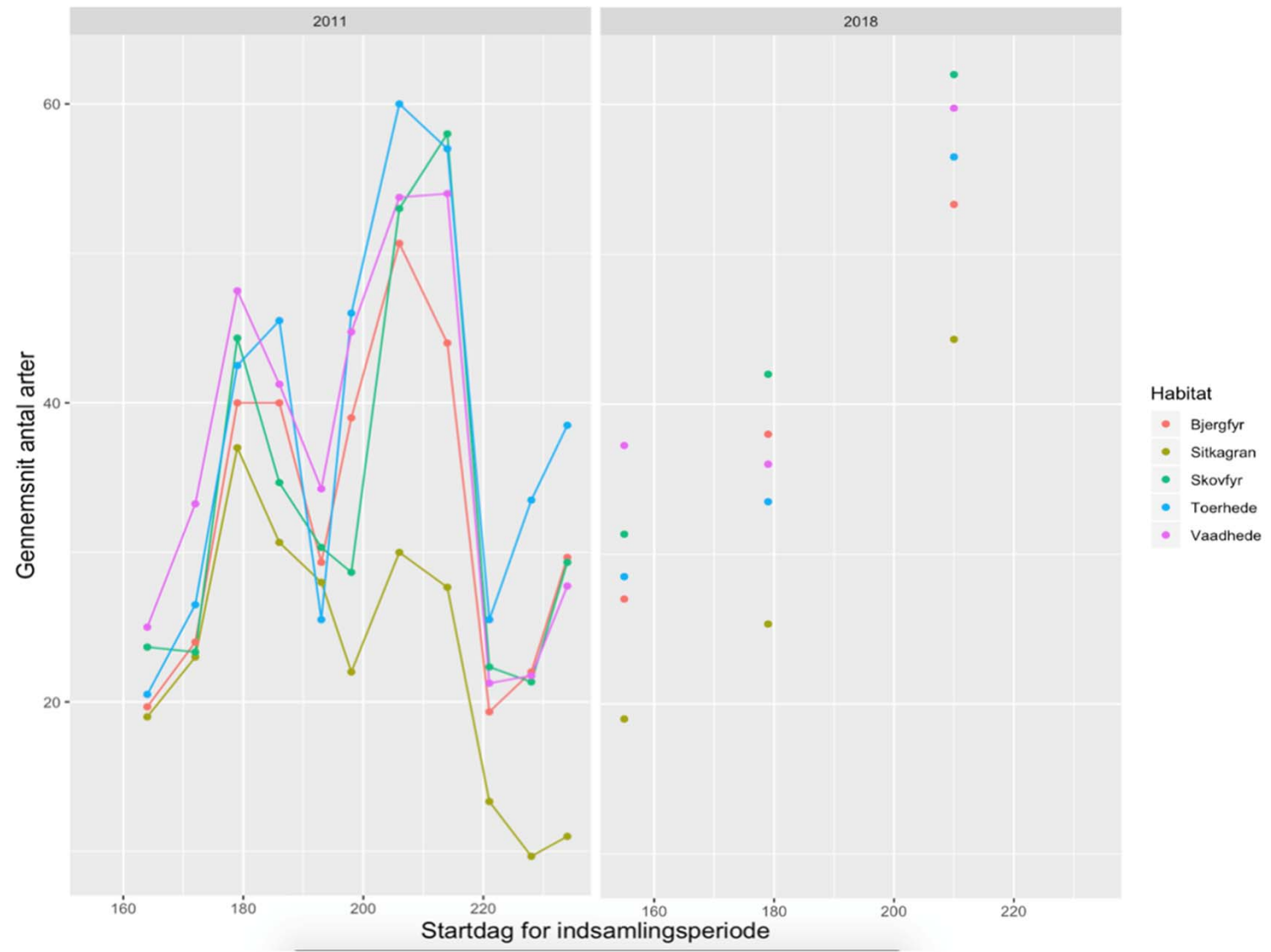


UDLÆGNING AF FELTER TIL VEGETATION, FALDFÆLDER OG TRANSEKTER

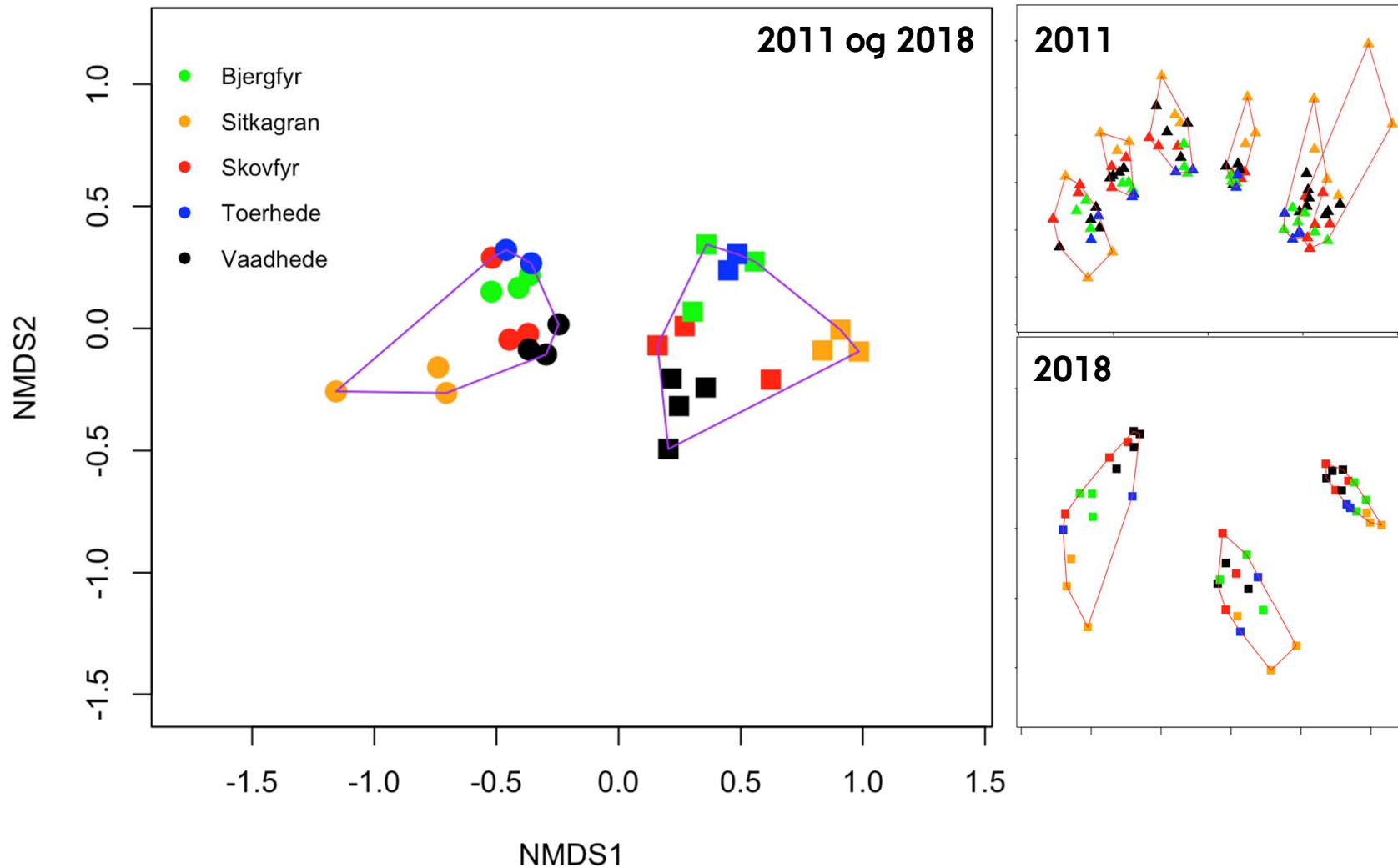




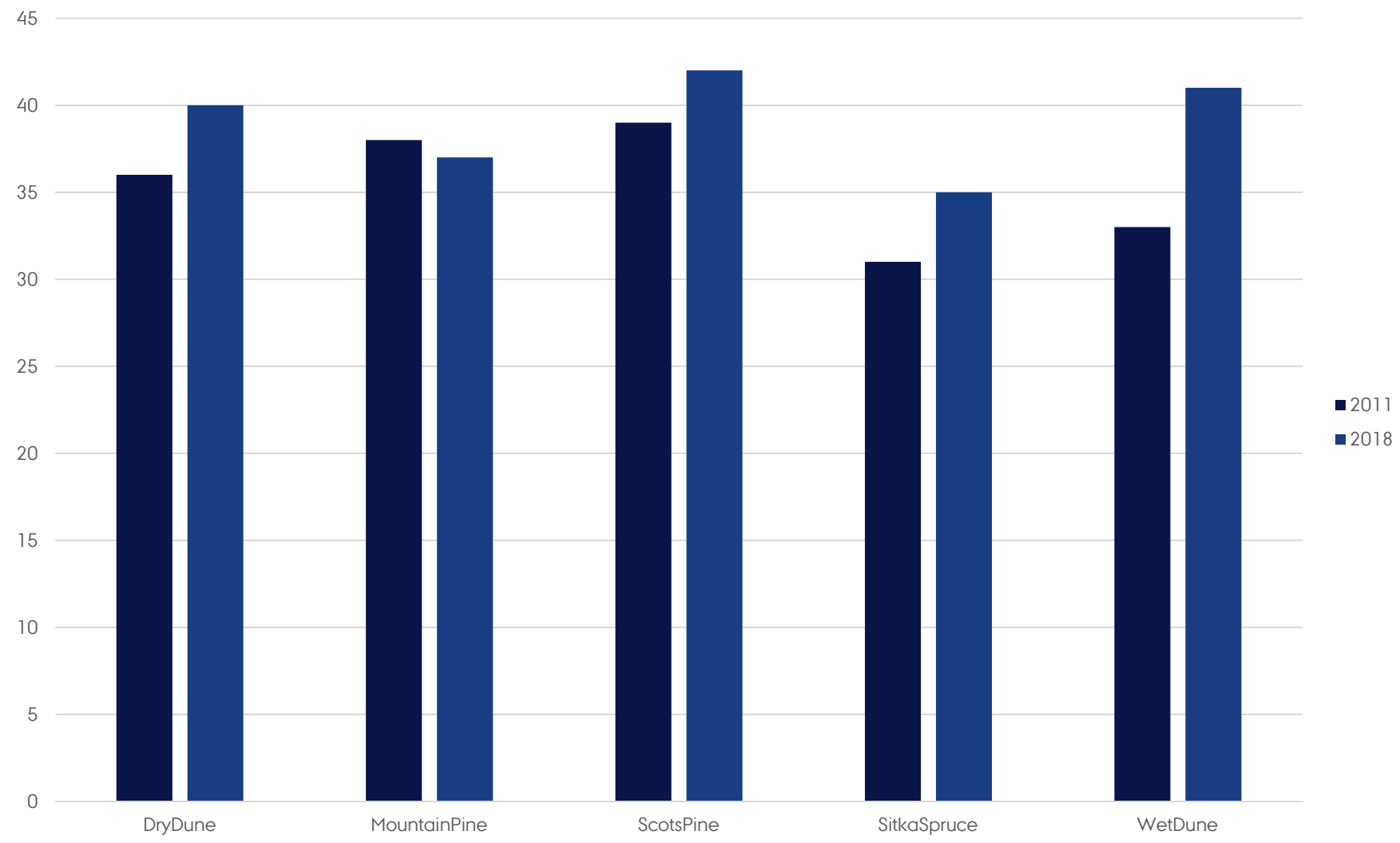
ARTSRIGDOM FOR NATSOMMERFUGLE VARIERER MEGET GENNEM SÆSONEN



NATSOMMERFUGLE: STOR VARIATION INDENFOR OG MELLEM ÅR



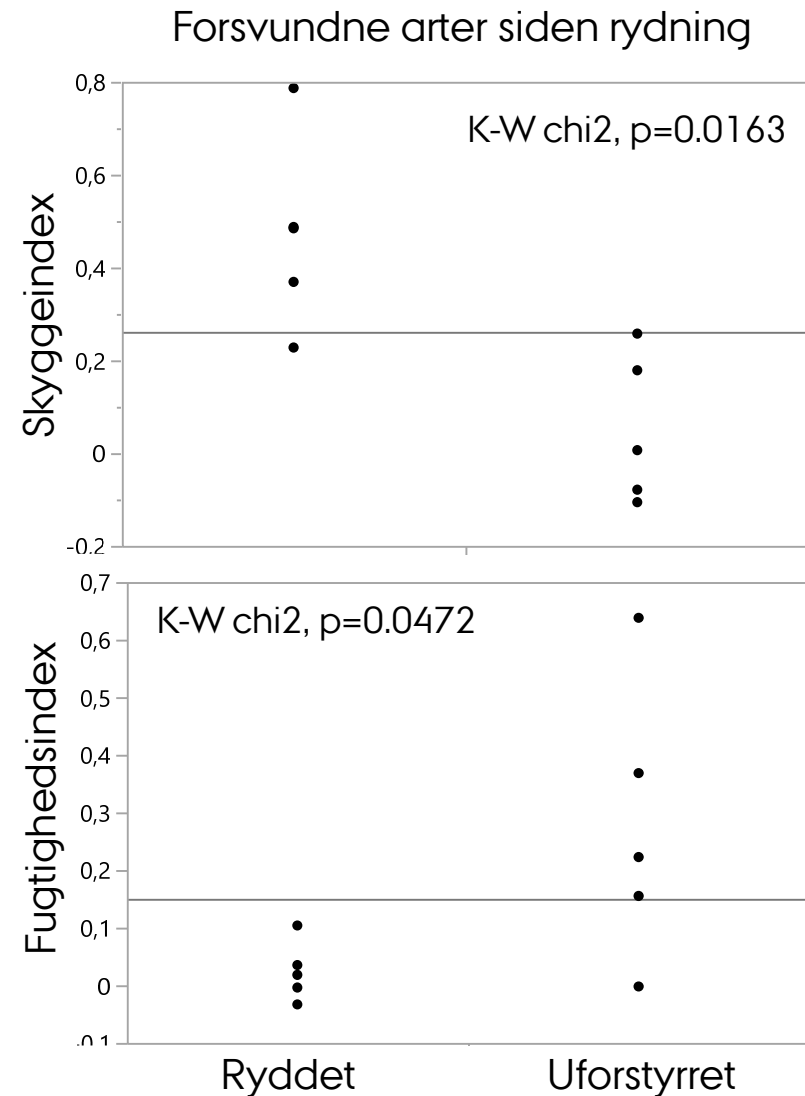
ARTSRIGDOM EDDERKOPPER VARIERER IKKE MEGET MELLEML ÅR OG HABITATER



Høye et al. (unpublished results)

EDDERKOPPER OG MEJERE: SKIFT I FUNKTIONELLE TRÆK

- ▶ Skovarter (der normalt findes mørke og fugtige områder) er forsvundet i rydninger
- ▶ Generalist arter er kommet til i rydninger
- ▶ Nye arter i uforstyrrede områder er mere specialiserede (måske overset i baseline)
- ▶ Nye arter er i høj grad 'aeronauter'



DET VIDERE ARBEJDE..

- ▶ Bearbejdning af data på andre insekter (biller, dagsommerfugle, guldsmede)
- ▶ Sammenstilling af data på dyr og vegetation
- ▶ Detaljerede ændringer i det fysiske miljø i forbindelse med genopretningen
- ▶ Samlet billede af konsekvenser af rydning for planter, insekter og spindlere.



TAK TIL

- ▶ Nicholas Bell, Orbicon, Erik Dylmer
- ▶ Flemming Helsing, Naturconsult
- ▶ Peter Wind, Bettina Nygaard, Søren Toft, Sofie Kjeldgaard og Claus L. Pedersen, Aarhus Universitet

- ▶ 15. Juni Fonden for støtte til projektet i 2011 og 2018



15. Juni Fonden