



Biodiversitet i landbrugslandet på arealer i omdrift

Januar 2019

Jagtfaglig Chef/Afdelingschef Niels Søndergaard
Rådgivning- og Uddannelsesafdelingen, Danmarks Jægerforbund



Markvildtsindsats - vi elsker markvildtstriber

- Brandmandslov
 - Forståelse og indsigt skaber, der ansvarfølelse
 - Usynlig rådgivning
- Terræntiltag
 - Markvildtstriber - blomsterstriber skaber biodiversitet
 - Management af tiltag
 - Ikke tilskud, da rådgivning sikrer ”bæredygtighed”





DA
JA



Udyrket stribe - efterlade stubmarkstribe
og med en levetid på 2-3 år.











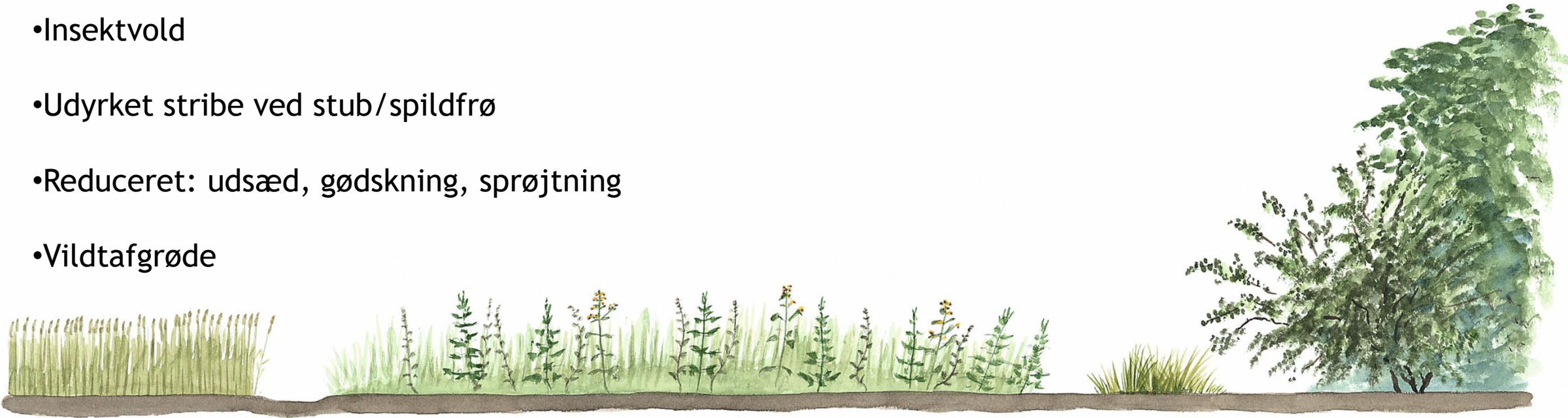
Situationsbestemt brandmandslov

Når vi har sikret det særligt
værdifulde!



En markvildtstribe bør være mindst 2 m bred og bestå af et eller flere af følgende elementer:

- Barjordstribe
- Græsstribe - gl. vegetation
- Græsstribe - kort vegetativ vækst
- Insektvold
- Udyrket stribe ved stub/spildfrø
- Reduceret: udsæd, gødskning, sprøjtning
- Vildtafgrøde



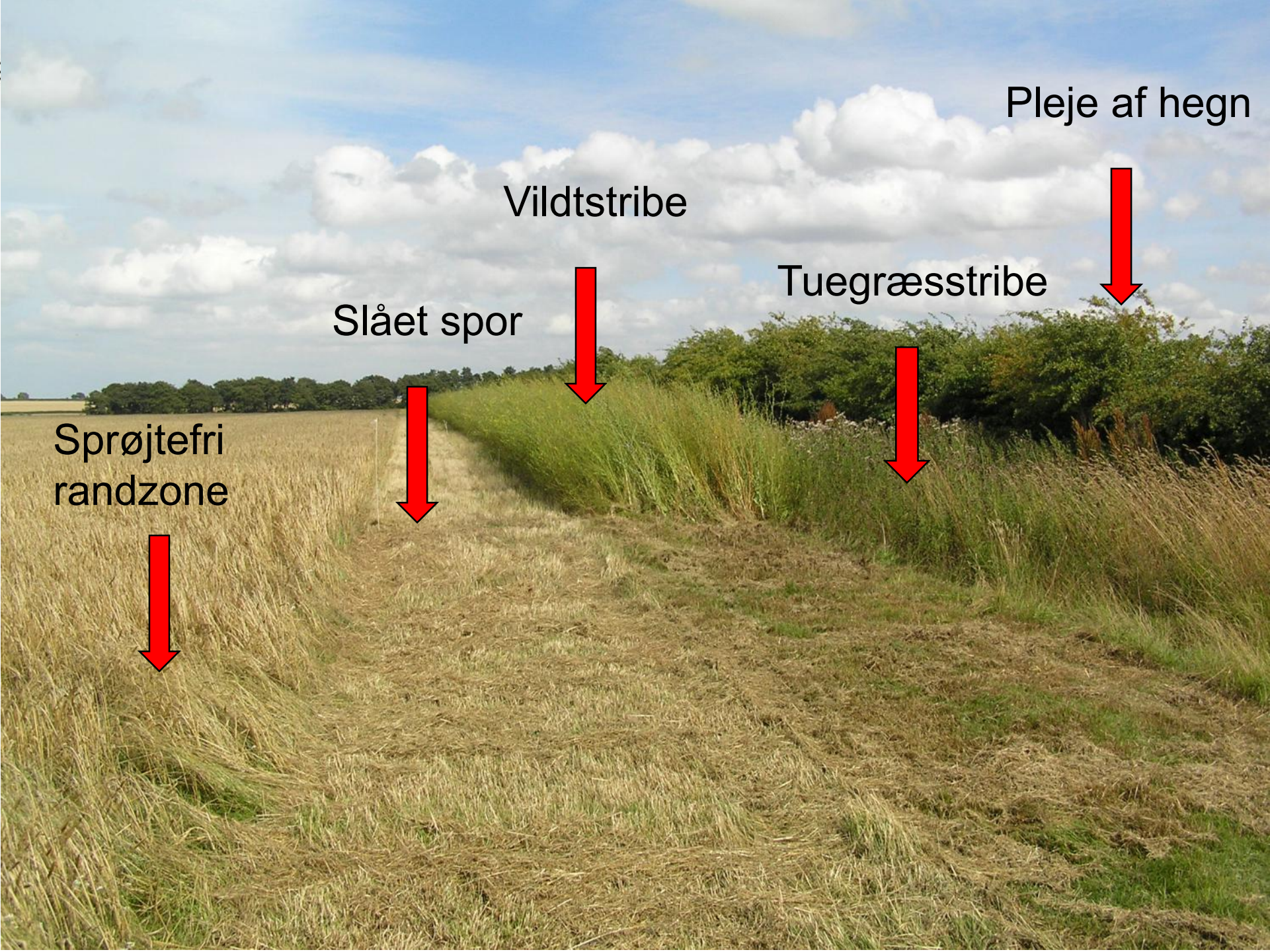
Afgørde

Barjordsstribe

Udyrket stribe - gl. stubmark

Gl. græsstribe

Levende hegn



Sprøjtefri
randzone

Slået spor

Vildtstribe

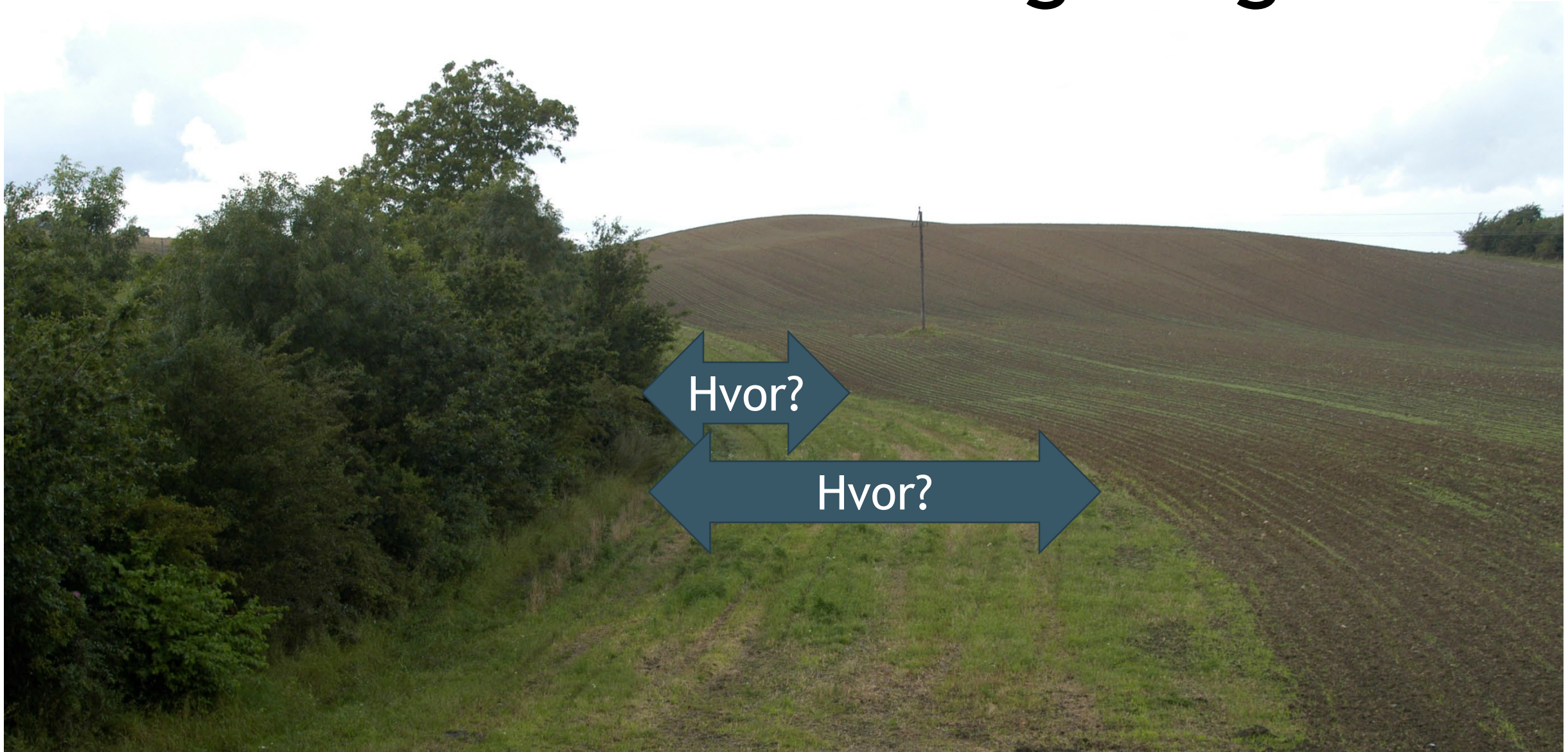
Tuegræsstribe

Pleje af hegn

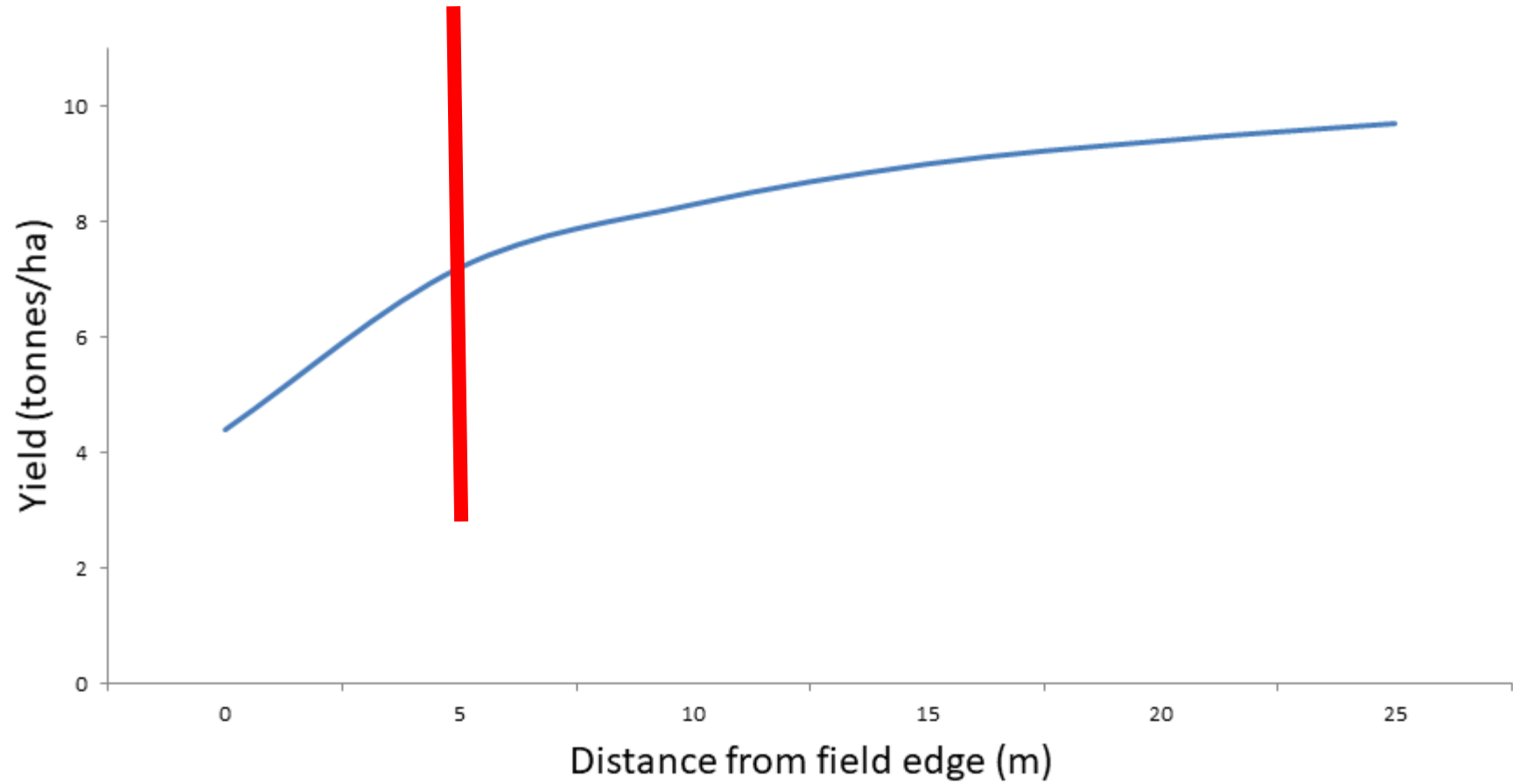
Bufferzone



Break-even betragtning

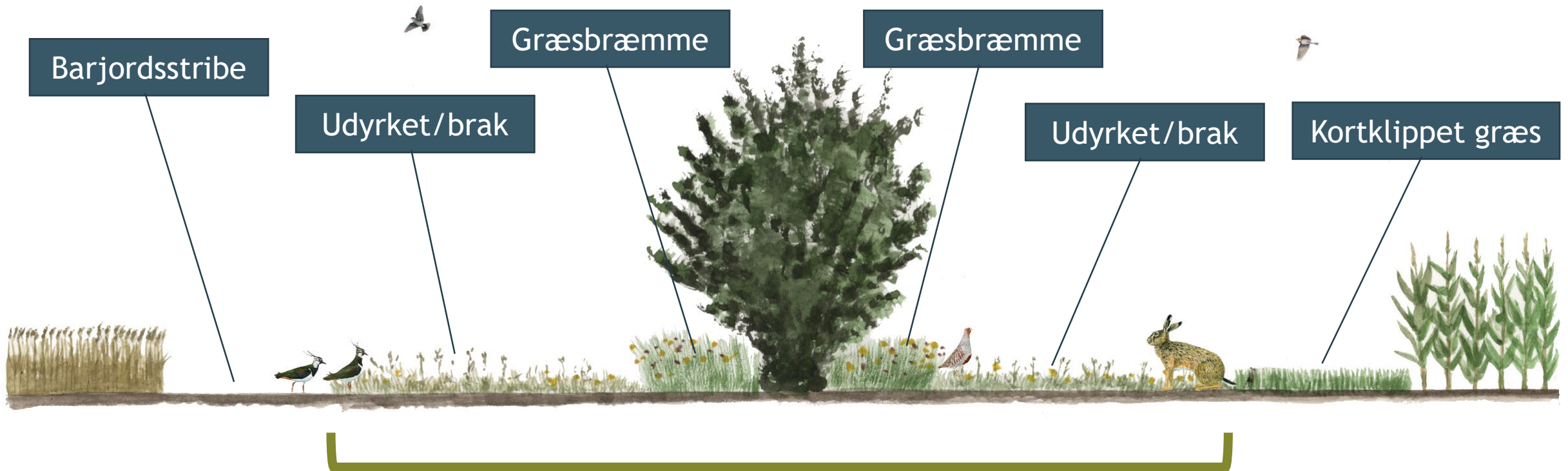


Hvedeudbytte i forhold til afstand fra markkant



Profil for det ideelle vildtvenlige hegn - buskhegnet

Kun buske og plads til naturlig udvikling samt værdifulde terrænelementer = stor værdi for vildt og natur



Areal svarende til et trerække levende hegn

Planteplan for et enrækket vildtvenlige levende hegn

Slåen - slåen - slåen - rødæl - tjørn - tjørn - hunderose - hunderose - stilkeg - slåen - slåen - slåen - osv.

(busk, bestandstræer/ammetræer)





Vildt/blomsterstribe (Med rødkløver og kællingetand)- et tiltag med en levetid på 2-3 år. Forskudt med den på højre side

Insektvold - et permanent tiltag, hvor værdien øges med alderen

Barjordstribe - et tiltag, hvor værdien øges med alderen

Vildt/blomsterstribe (Med rødkløver og kællingetand)- et tiltag med en levetid på 2-3 år.



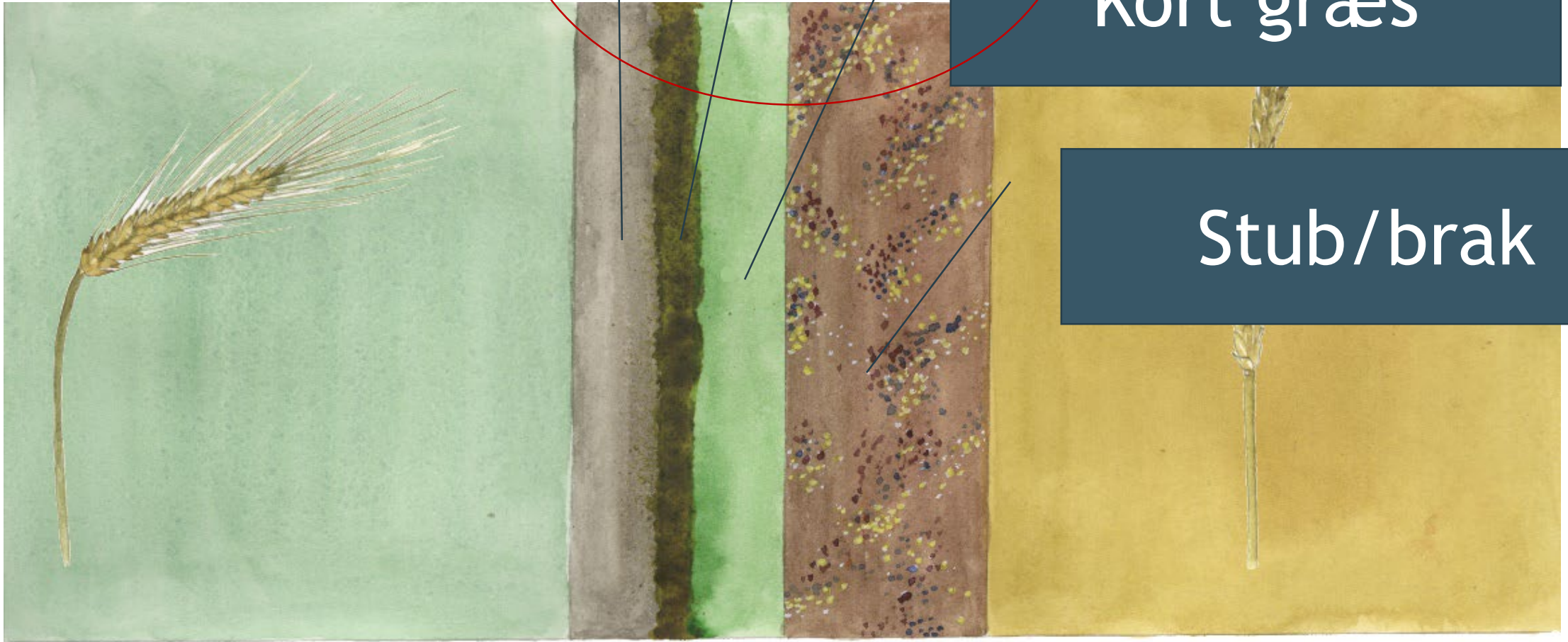
Barjord

Permanente
tiltag

Insektvold

Kort græs

Stub/brak



Management - år 2



Management - år 3



Management

Kontinuitet via permanente
strukturer:

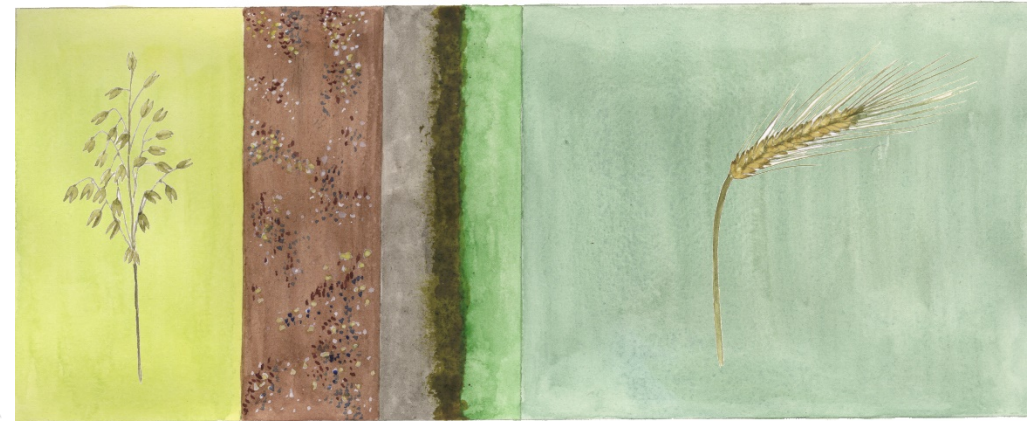
Insektvolde, barjord, græsstriber

Enårig vegetation "ukrudt" via
midlertidige strukturer.
udyrketbræmme eller
blomsterstrib

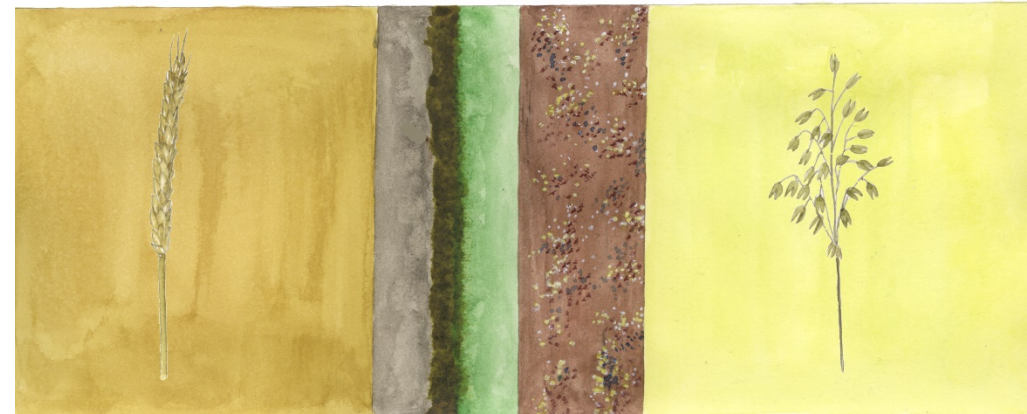
År 1.



År 2.



År 3.

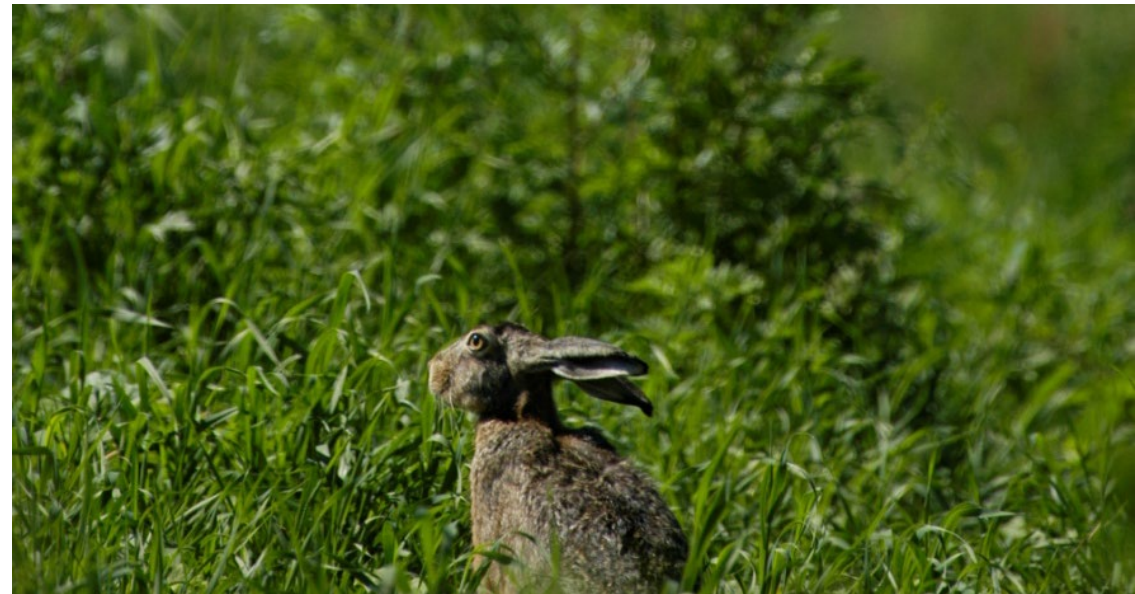


Alternativet



Ejerskab

- Ejerskab er nødvendigt for bæredygtig udvikling eller bevaring - Brandmandslov tilgang
- Ikke tilskud, men rådgivning
- Forståelse skaber ejerskab



Ejerskab igennem viden

- En start med overskuelige natur- og vildtplejetiltag kan medvirke til at øge vidensniveauet om natur, så der på sigt styrkes biodiversitet i større skala!



Tak for jeres opmærksomhed!

Og tak til



Miljø- og
Fødevareministeriet
Miljøstyrelsen



15. Juni Fonden

