



# Lys skivevandkalv –

*Graphoderus bilineatus*

På randen af udryddelse? – i Jylland



2002



# Lys skivevandkalv - status



*Truet på verdensplan og presset i størstedelen af dens udbredelsesområde*

*Den er uddød i Storbritannien  
- og måske også i Belgien*

*Angivet til sårbar (VU) på IUCN's rødliste og den er på Bern-konventionens bilag 2*

*Angivet på EF-habitatdirektivets bilag II og bilag IV*

# Arkive.org

- The Largest Natural World Encyclopaedia Online

Water beetle (*Graphoderus bilineatus*)



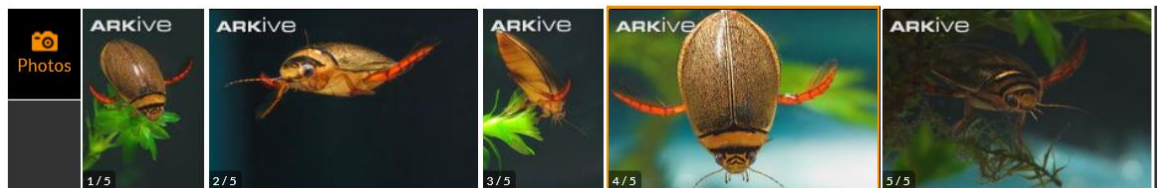
*Graphoderus bilineatus* dorsal view

## Facts



Kingdom [Animalia](#)  
 Phylum [Arthropoda](#)  
 Class [Insecta](#)  
 Order [Coleoptera](#)  
 Family [Dytiscidae](#)  
 Genus [Graphoderus](#) <sup>(1)</sup>

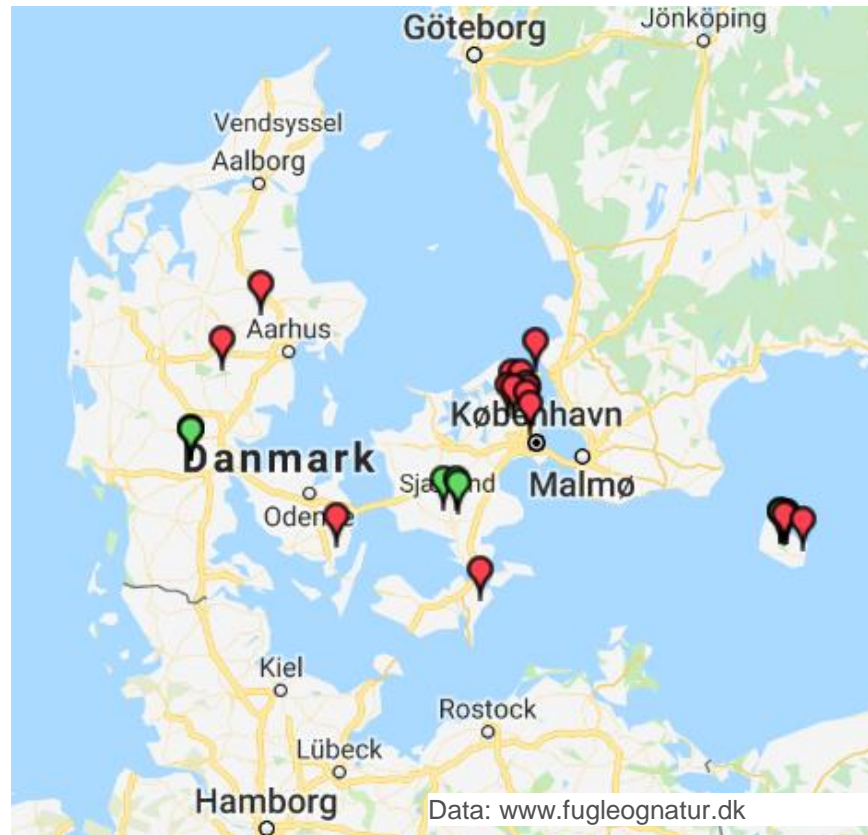
[Image credit](#) • [Link to this image](#) • [Add to scrapbook](#)  
[How you can use this image](#)



[Slideshow »](#) [All 5 photos »](#)



# Udbredelse i Danmark - nu og før



Kun ét recent fundsted i Jylland

# Undersøgelse for 3 kommuner



Kolding, Vejen og Vejle Kommuner

## Undersøgelse af lys skivevandkalv ved Skærsø

13-11-2018

# Skærsø – det delte barn

- Lobeliesø
- Tidligere, og nuværende, badesø





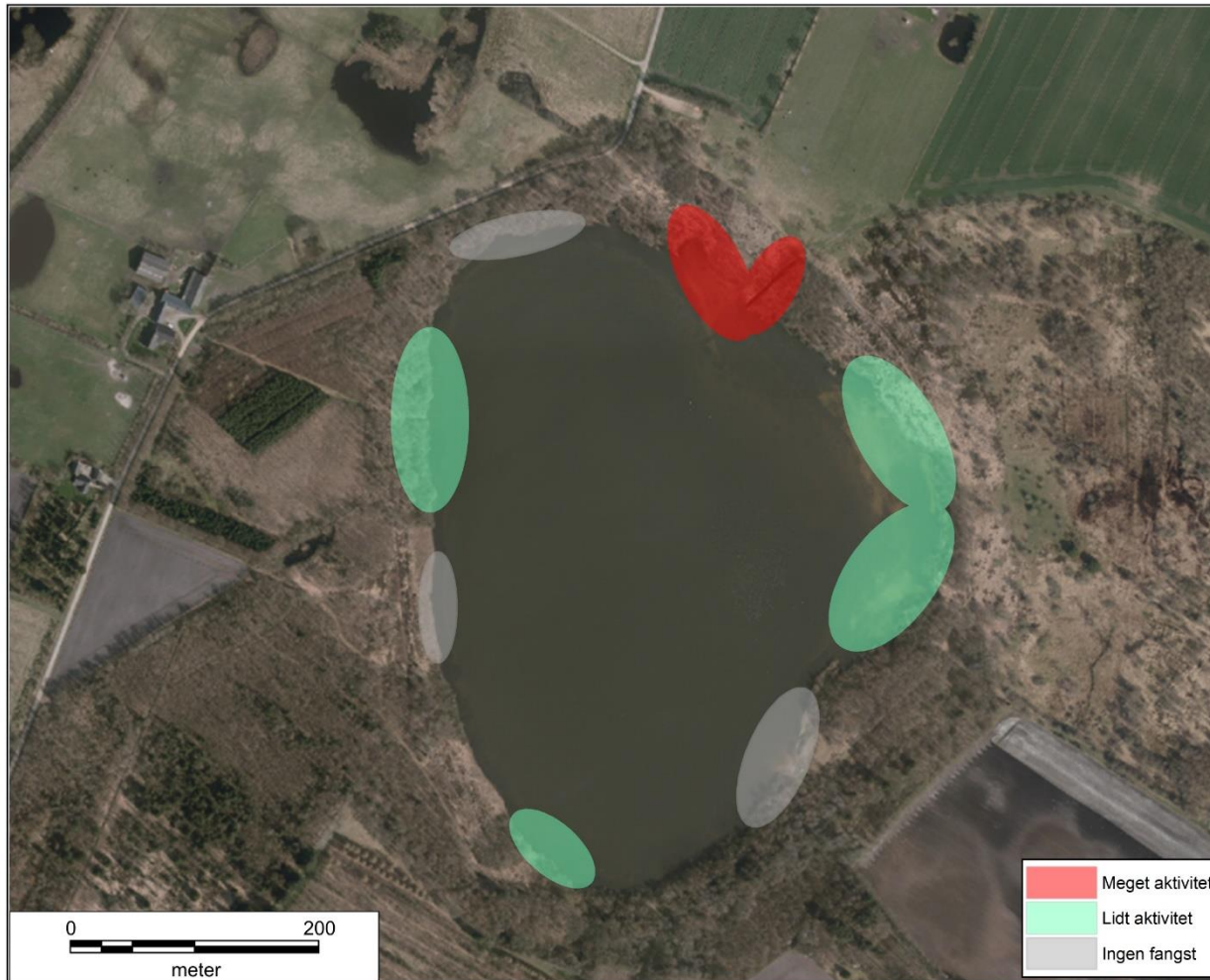
# Skærsø

Fund i 2017 af Simone Møller Mortensen (Miljøstyrelsen) – 2 stk. efter mange års ørkenvandring.





# Skærsø og lys skivevandkalv



I alt blev der fanget 13 individer af lys skivevandkalv.

Derudover blev der også fanget 11 andre arter af vandkalve.

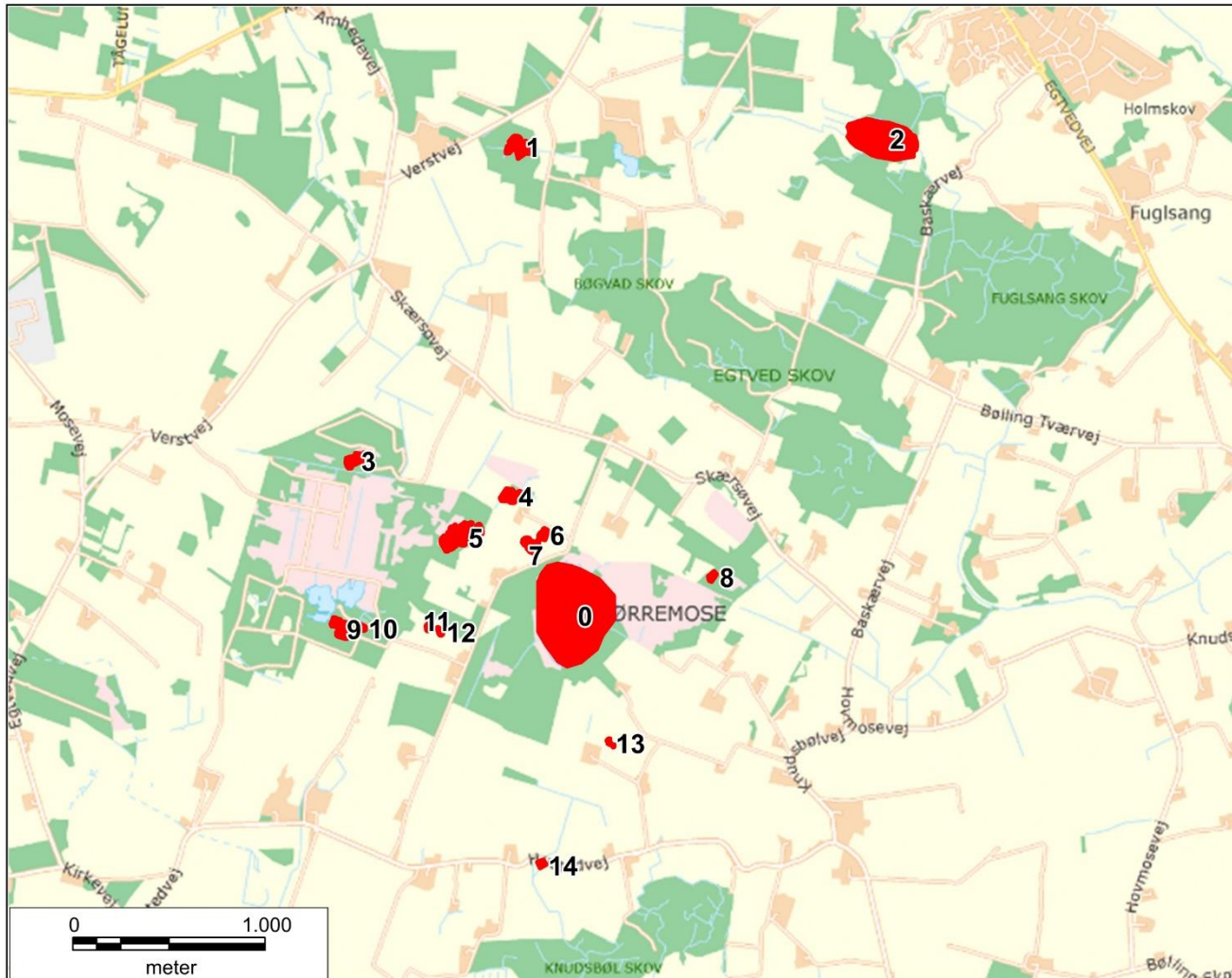
Af de fundne arter er *C.lateralimarginalis*, *D.circumflexus* og *D.lapponicus* angivet som relativt sjældne på Fugleognatur.dk

# Skærsø og lys skivevandkalv





# Øvre lokaliteter undersøgt





# Tiltag i 2019

Forbedring af specifikke forhold og udbredelse af kerneområder i Skærsø

- Oprensning og udvidelse af mundingen af de øvrige eksisterende grøfteudløb
- Uddynding af skyggegivende vedplanter ved øvrige grøfteudløb
- Etablering af et lavvandet indhak/kunstig grøfter i stil med det eksisterende kerneområde

De beskrevne tiltag skal supplere de lavvandede partier med områder med lidt større og mere konstant vanddybde, hvor der er mulighed for at få en tættere plantevækst af vandplanter i vandsøjlen, ligesom ved kerneområdet.

Bestand af brasen – en trussel?

# Undersøgelser i 2019

Lokalitet	Ingen potentiale	Lavt potentiale	Bedre potentiale	Kommentar
Lokalitet 1			X	Partierne med stor-vegetation er muligvis lidt små og sparsomme, men der er potentiale.
Lokalitet 2			X	Potentiale levesteder langs den nord-vestlige og vestlige bred.
Lokalitet 3			X	Relativt store stræk med gode strukturer spredt hele vejen rundt især i det østlige vandhul.
Lokalitet 4		X		Der er gode strukturer, dog kun langs den sydlige bred. Vandet virker næringspåvirket.
Lokalitet 5		X		Kunne potentielt godt rumme små egnede partier, men vandet er muligvis for plumret og bredden for tilvokset med vedplanter.
Lokalitet 6	X			
Lokalitet 7	X			
Lokalitet 8			X	Lidt småt og skyggepåvirket, mangler lidt skvatiske planter men ellers god struktur.
Lokalitet 9			X	Godt lysindfald og struktur langs bredzonen. Flere egnede vandhuller længere inde i mosen.
Lokalitet 10	X			
Lokalitet 11	X			
Lokalitet 12	X			
Lokalitet 13	X			
Lokalitet 14	X			

Det er vores anbefaling at man tager lokaliteterne med et godt potentiale, videre til en 2. undersøgelsesrunde i foråret 2019. Her kan gennemføres en undersøgelse af tilstedeværelsen af lys skivevandkalv ved brug af flaskefælder og ketsjerfangst.

Undersøgelsen kan foruden forekomsten af lys skivevandkalv, vurdere muligheder for at gennemføre tiltag i de udvalgte lokaliteter til fremme af lys skivevandkalv.

# Hvad gør vi for arten i Danmark?

- Miljøstyrelsens indsats - undersøgelser af tilstedeværelse – hvert x år
- Skærsø – Fund i 2004 (3 stk.)  
Ingen fund i 2007 og 2011 og 2015. Fund i 2017
- Udenfor habitatområderne gøres der ingen indsats til bevarelse, og indenfor habitatområderne kun en begrænset indsats.
  - Bundløs sø (Hab. omr. 48). 2016 og 2017



Rapport til Furesø Kommune  
Udarbejdet af: Mogens Holmen  
November 2016





# Hvad nu?

- Statslig opgave?
- Kommunal opgave?
- LIFE-projekt?
- Fondsfinansieret?