



# Sjældne mosser i Danmark

af Irina Goldberg

Bryologkredsen / AU Bioscience

Billeder af: Bent Vad Odgaard, Jan Fischer Rasmussen, Mette Kirkebjerg Due, Rasmus Fuglsang Frederiksen, Dagmar Kappel Andersen, Peter Wind, Mogens Holmen, Irina Goldberg

## Hvor mange arter drejer det sig om?

Af de ca. 450 arter af blad- og sortmosser, som er kendt fra Danmark, betragtes ca. 200 (45 %) som sjældne.

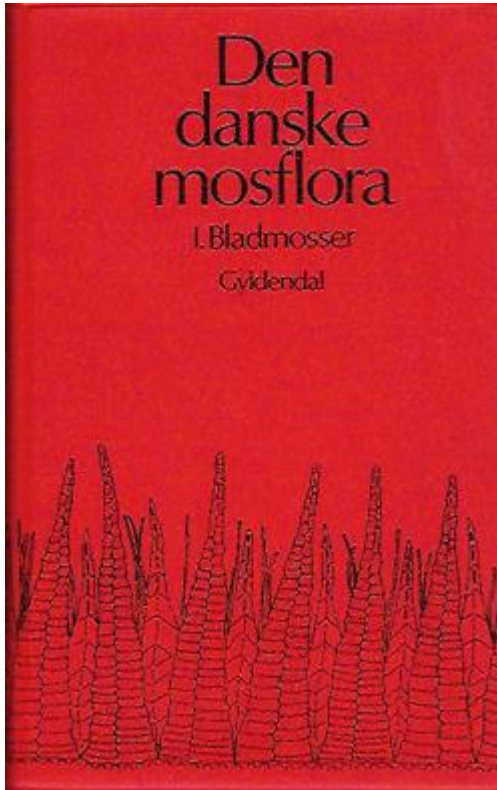
## Hvornår vurderer man en art er sjælden?

Udgangspunktet er, at den ikke har mange voksesteder (lokaliteter) i landet.

Opdeling i kategorierne meget sj., sj. og temmelig sj. er ret subjektiv, og viden om arternes forekomster er generelt beskednen.

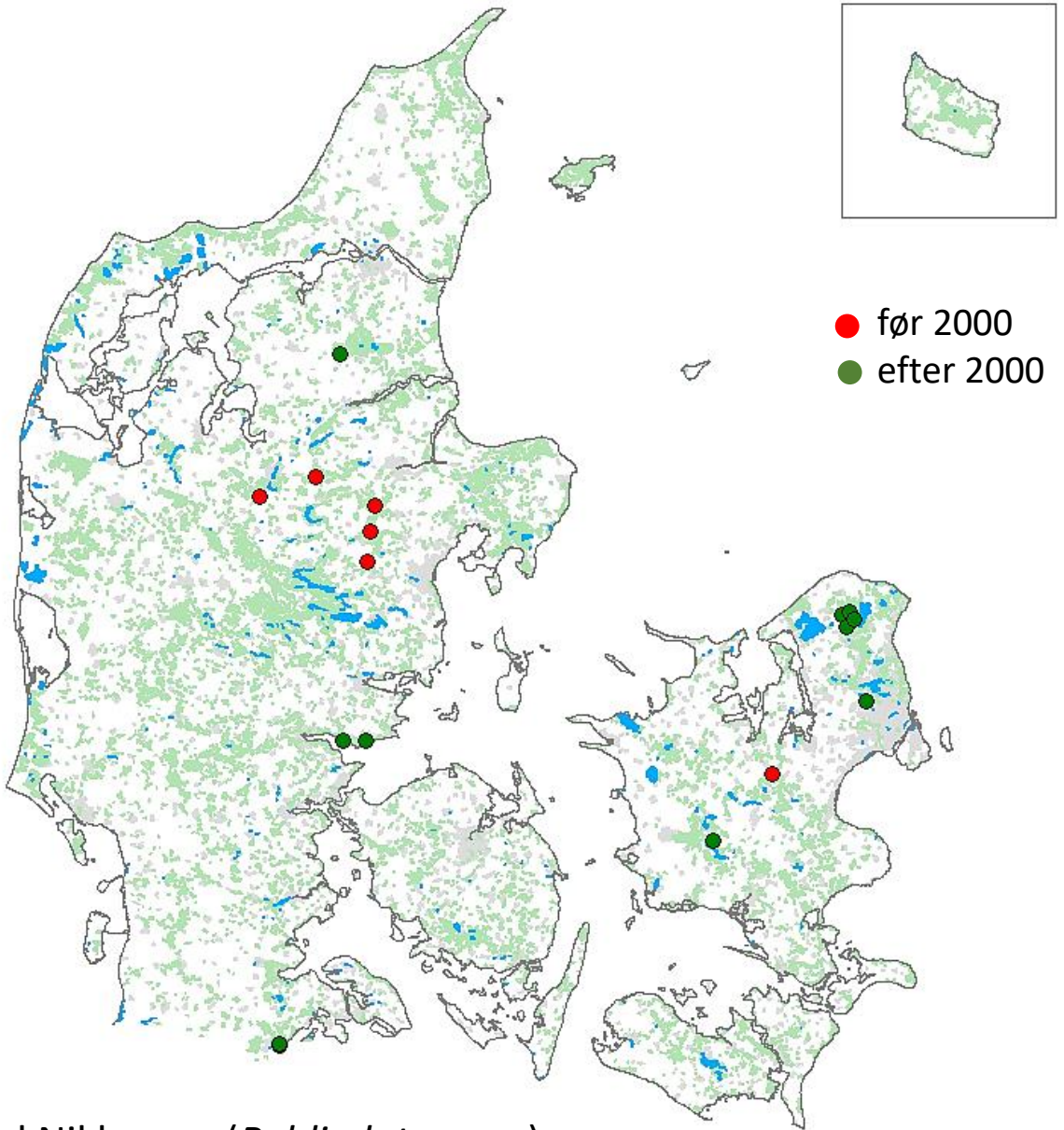
Viden om artens udbredelse i landet og kendskab til dens levested.

Der er stor forskel på, hvor meget vi ved om de enkelte arters hyppighed og økologi.



1976

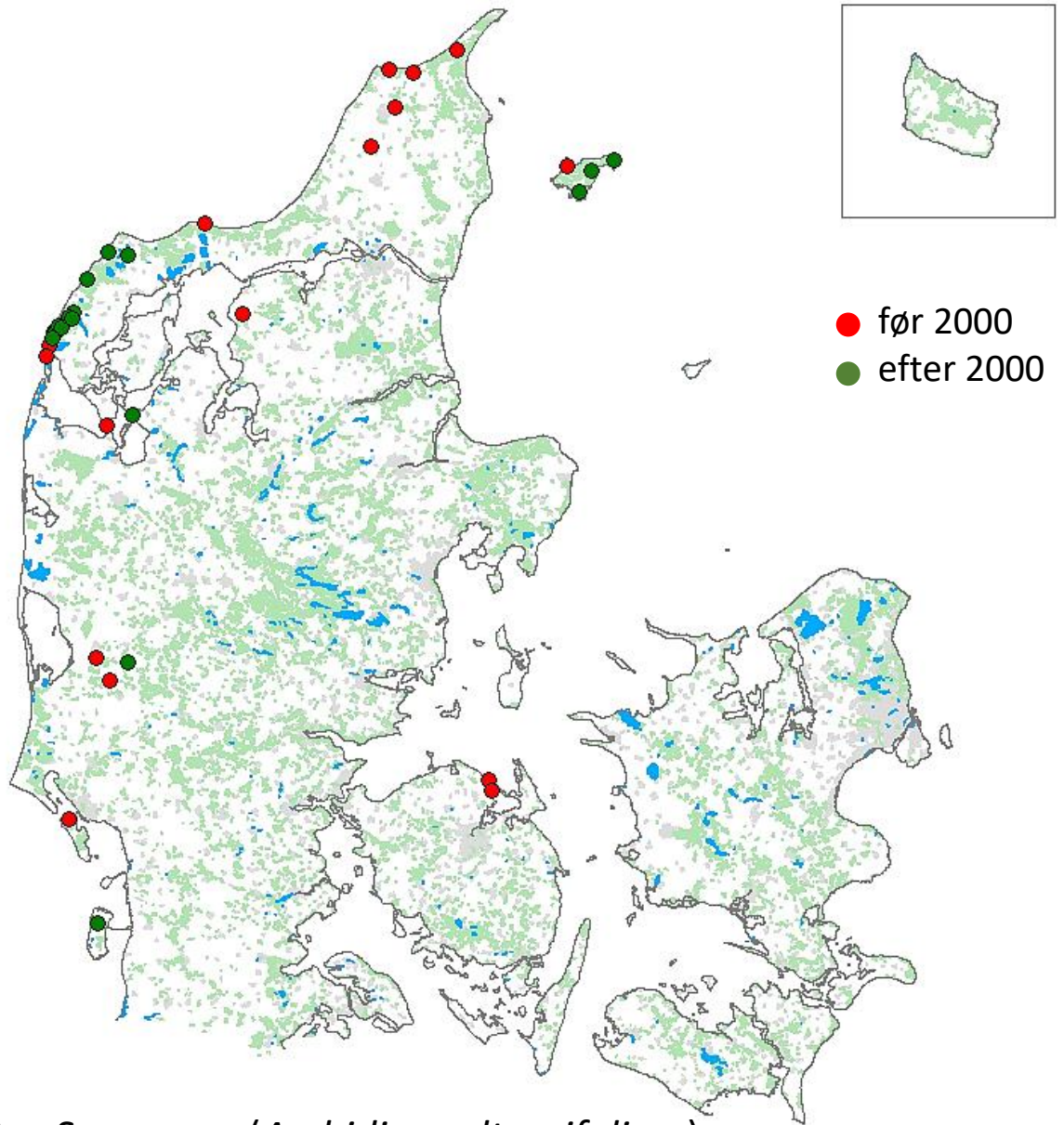
Jo mere viden om arters udbredelse og økologi, jo mindre subjektiv er vurderingen



Gul Nikkemos (*Pohlia lutescens*)



# Udbredelsen er betinget af jordbundstype eller/og klimatiske forhold

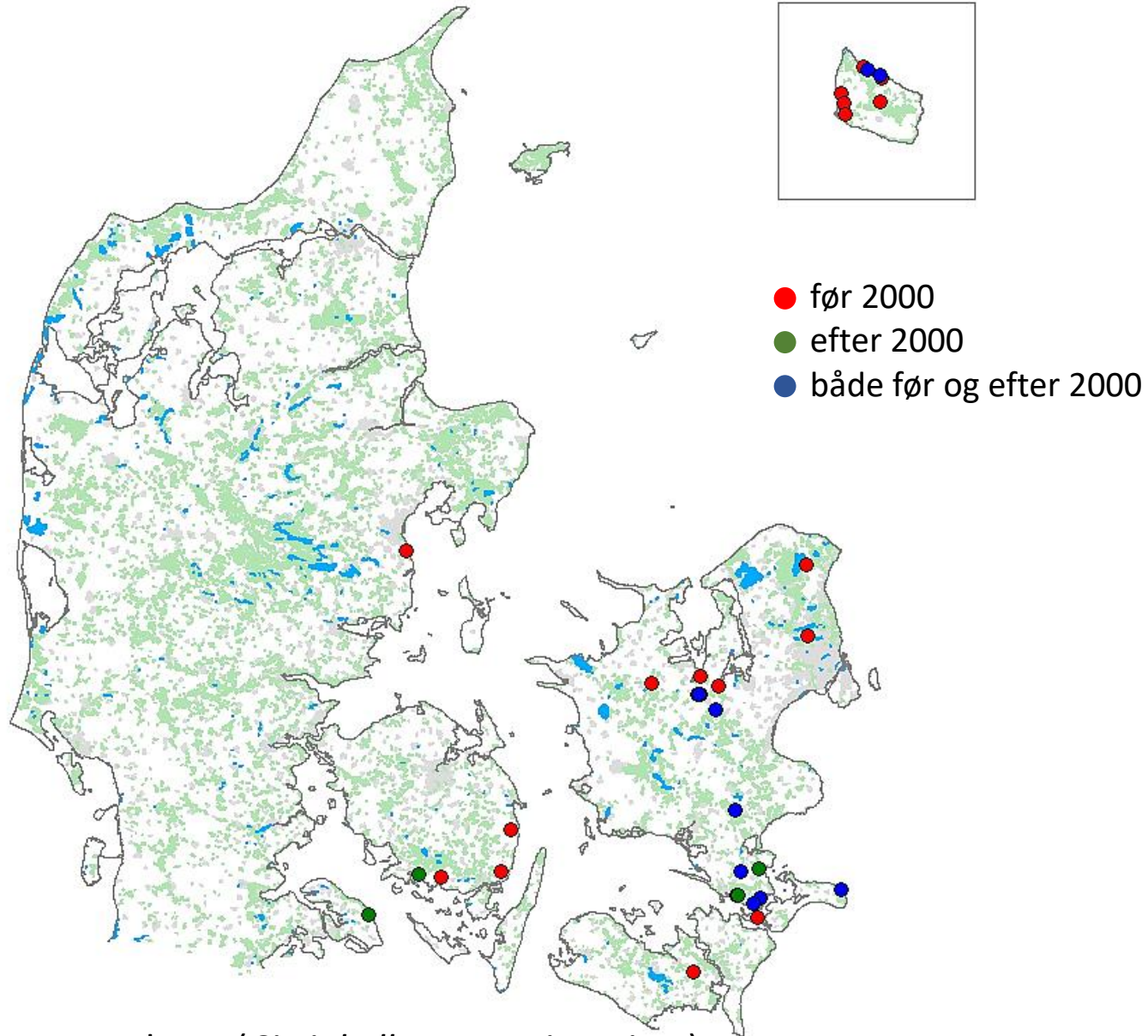


Stor Sporemos (*Archidium alternifolium*)



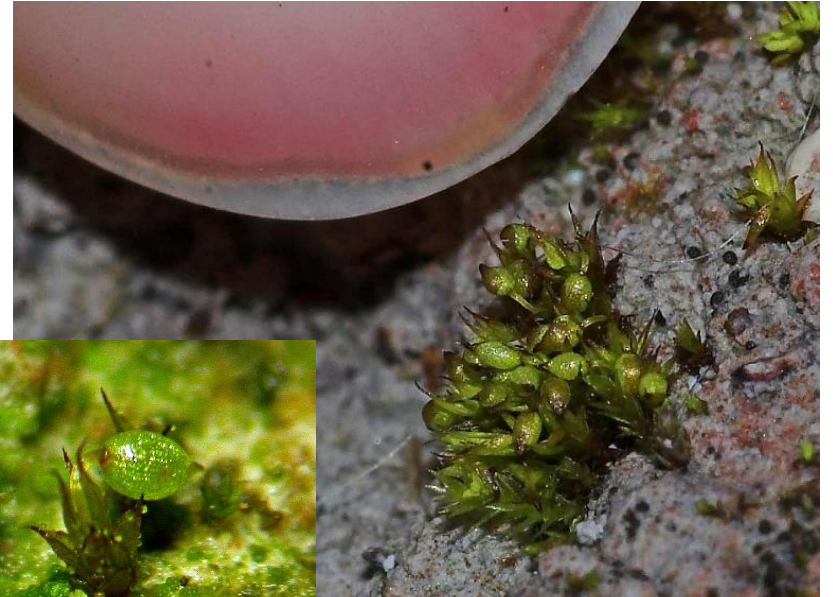
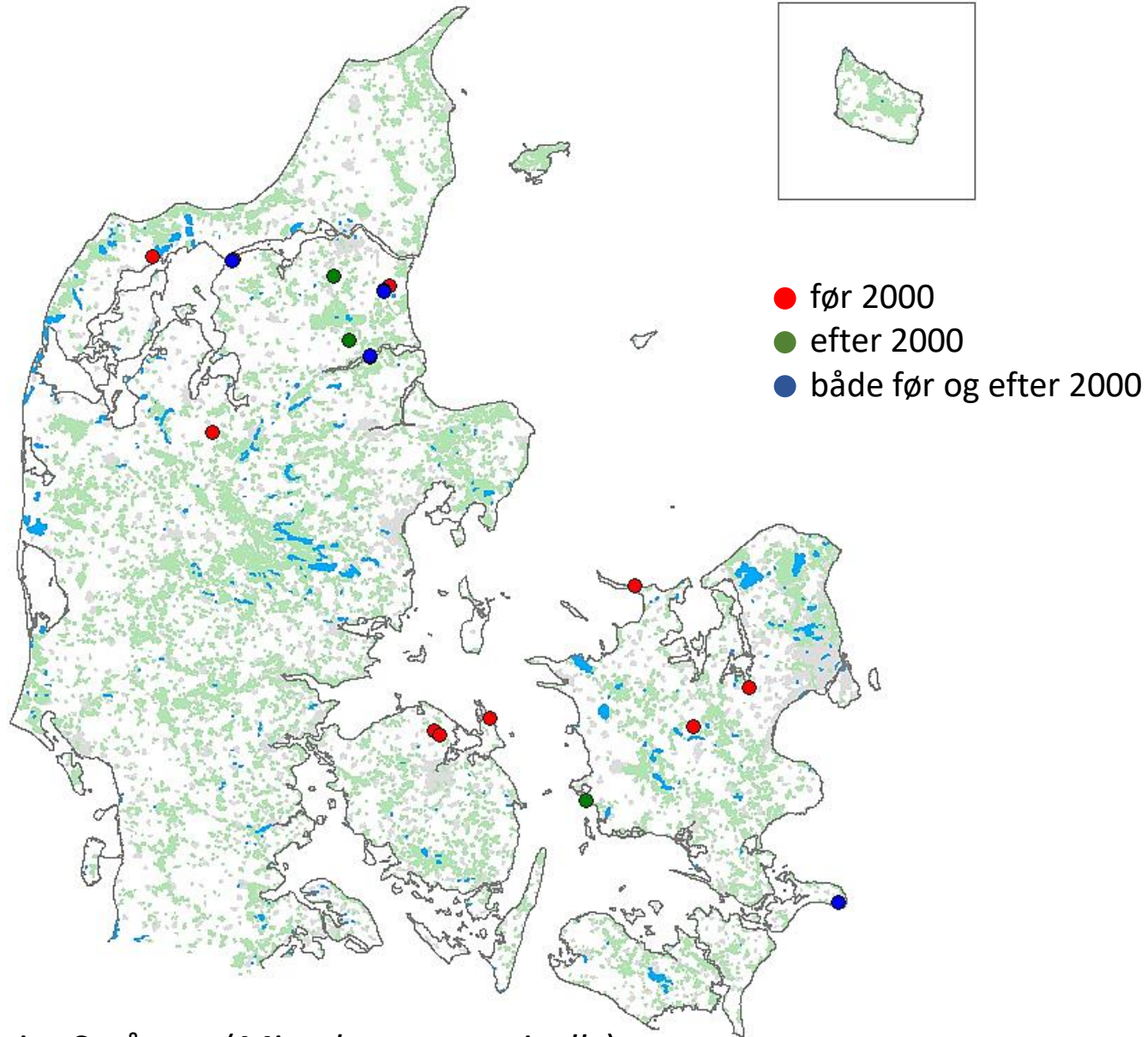
© Norbert Stapper

# Udbredelsen er betinget af jordbundstype eller/og klimatiske forhold



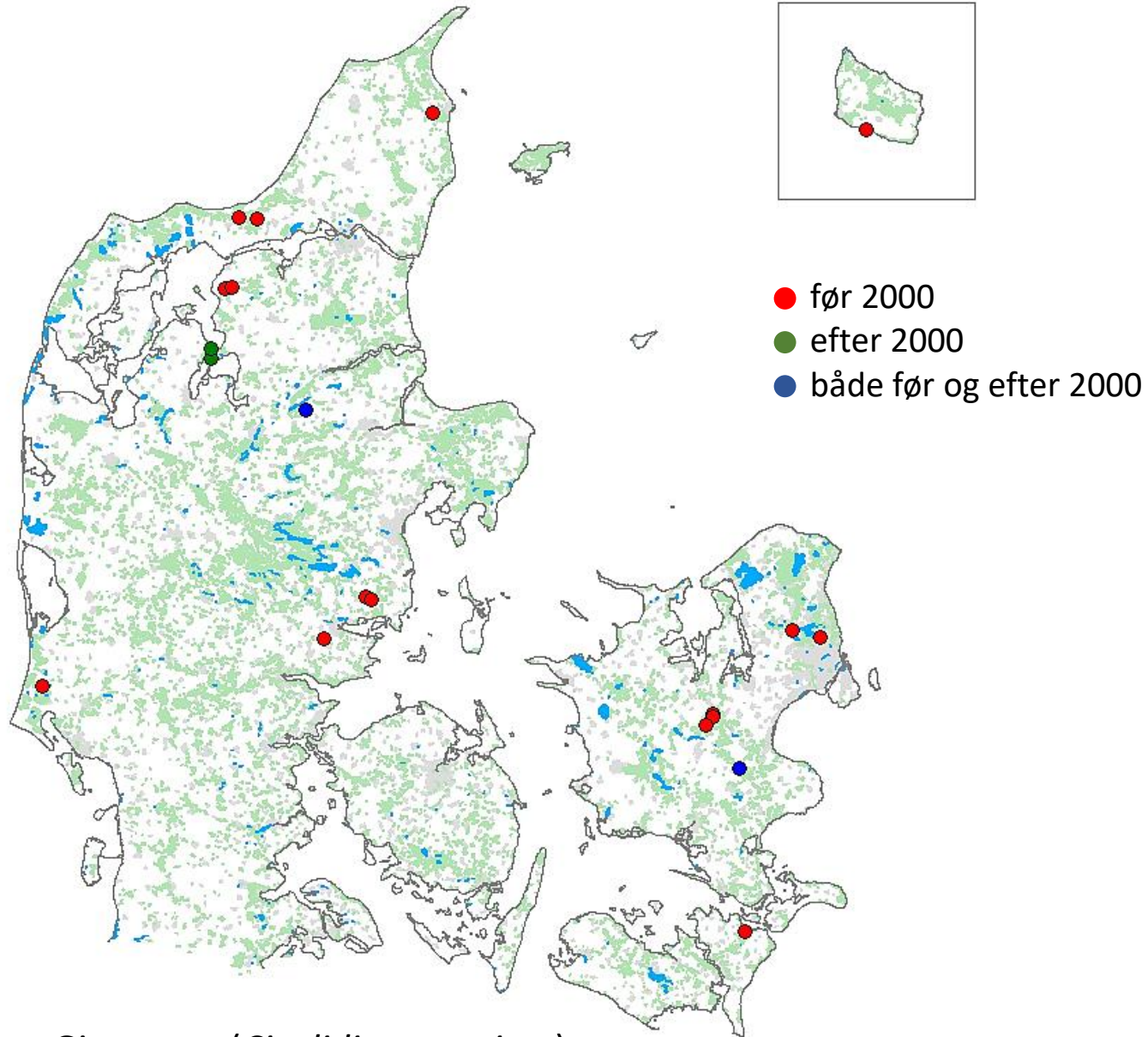
Tæt Penselmos (*Cirriphyllum crassinervium*)

# De knytter sig til specifikke levesteder



Bøjet Småmos (*Microbryum curvicolle*)

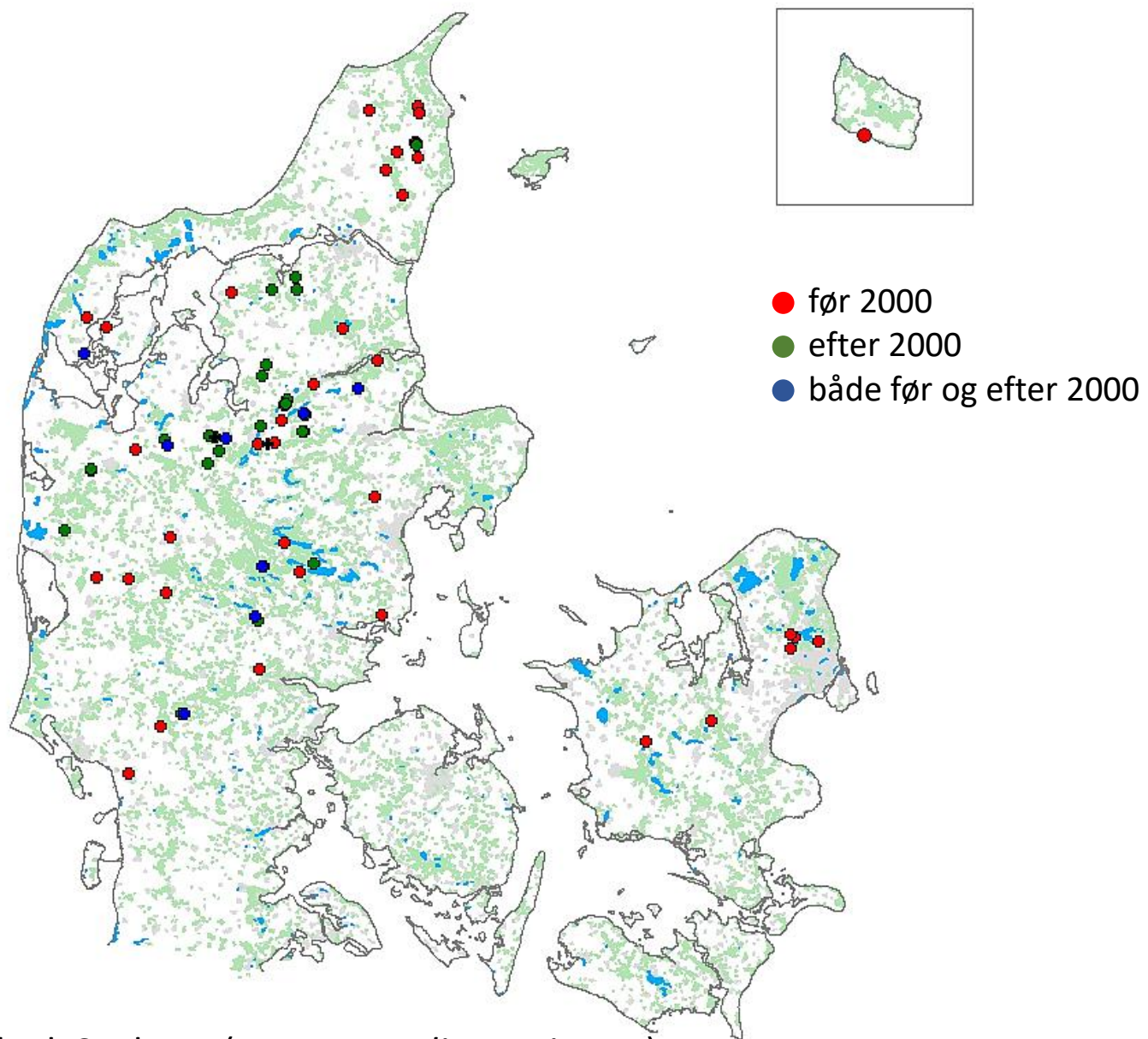
# De knytter sig til specifikke levesteder



Kær-Gittermos (*Cinclidium stygium*)



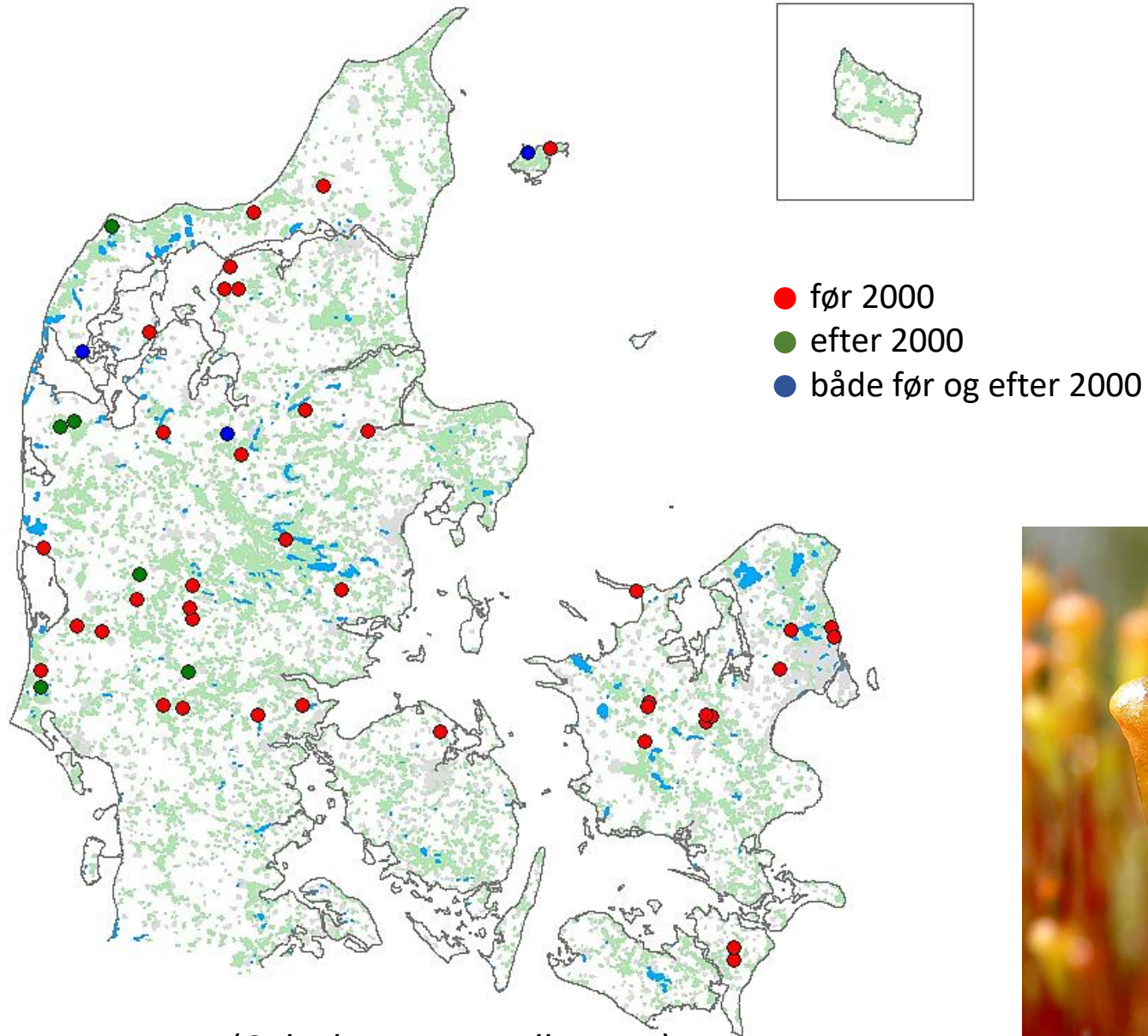
## Og har desuden en dårlig spredningsevne



Blank Seglmos (*Hamatocaulis vernicosus*)

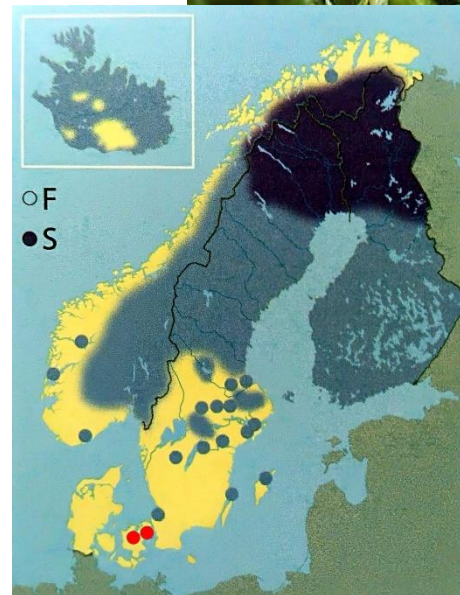
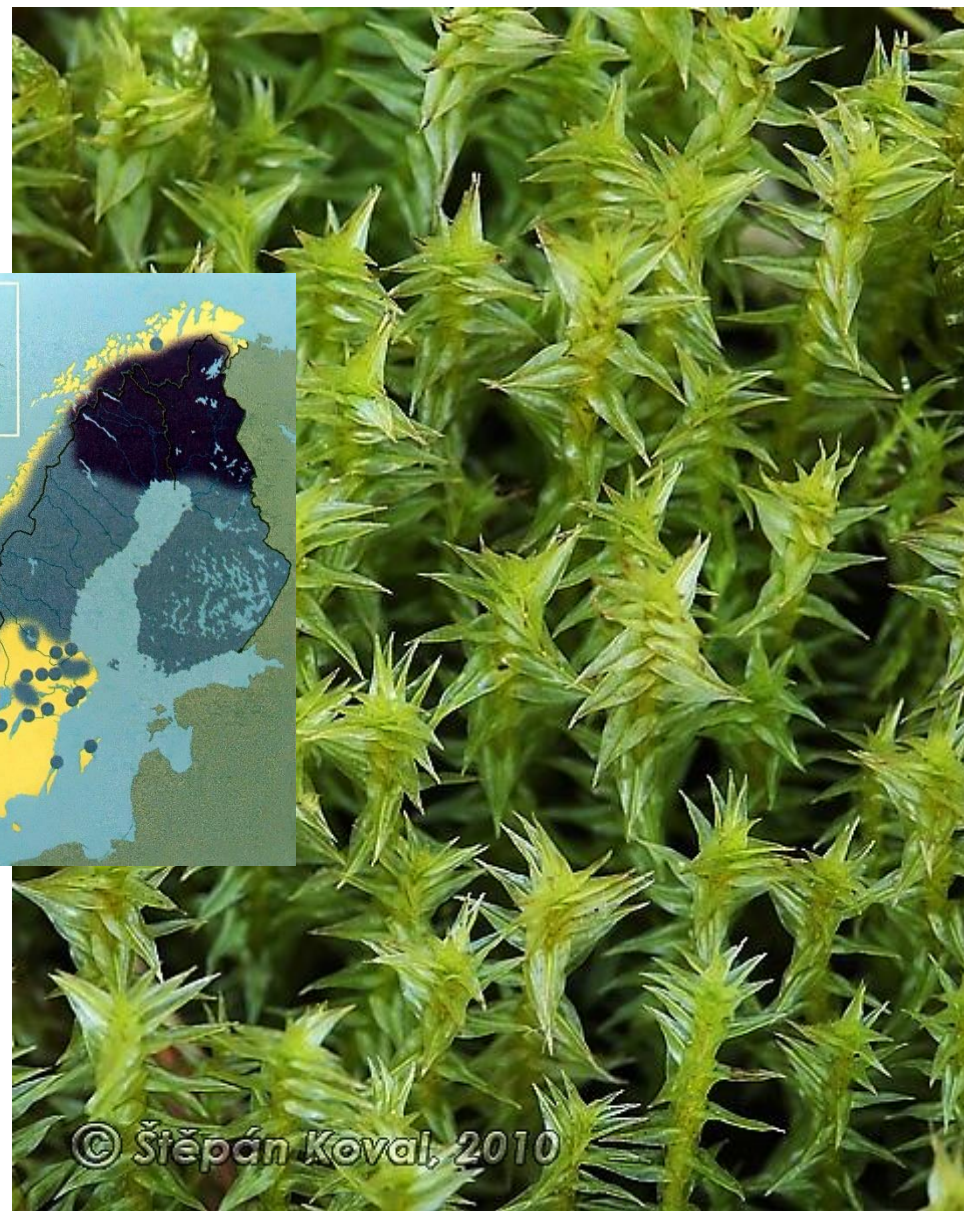
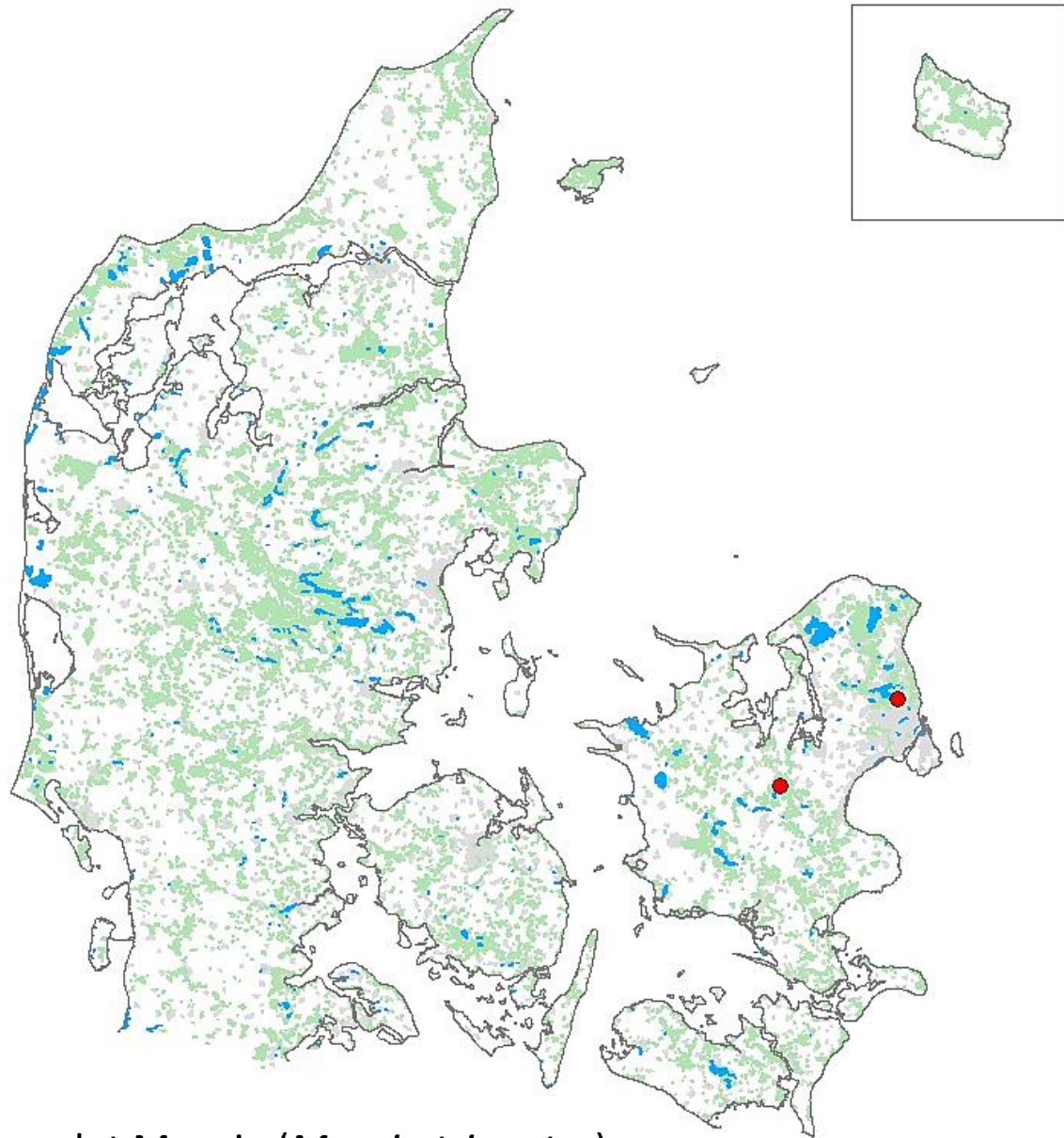


# Nogle arter har været i tilbagegang i Danmark



Pære-Møgmos (*Splachnum ampullaceum*)

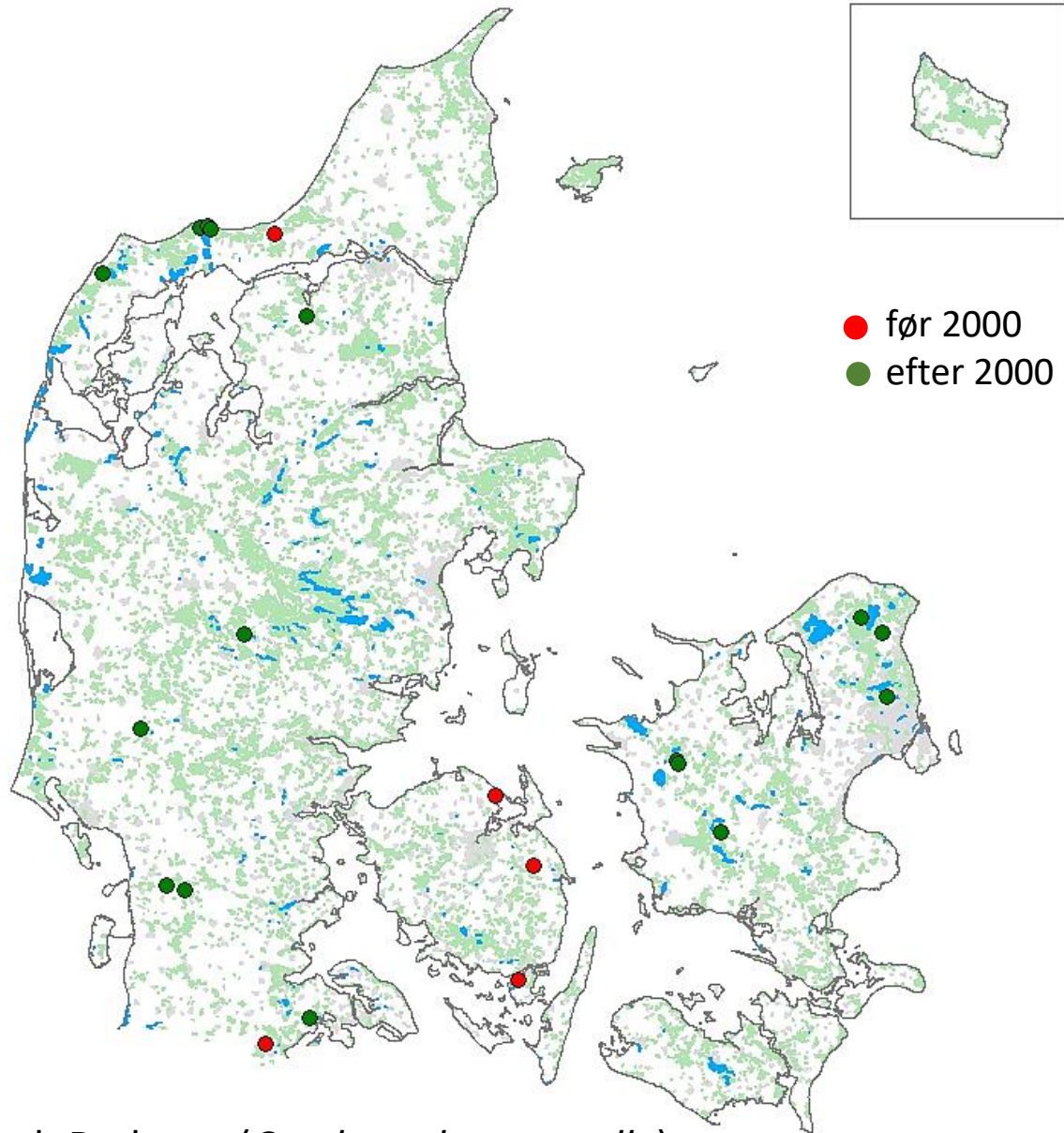
# Nogle arter er forsvundet fra Danmark



Treradet Meesia (*Meesia triquetra*)

© Štěpán Koval, 2010

# Andre bliver mere udbredte og hyppige med tiden



Bark-Dækmos (*Cryphaea heteromalla*)



## Ikke alle sjældne arter vurderes at være aktuelt truet

- Arter, der knytter sig til et sjældent levested, som har været under pres (ødelæggelse, forringelse af kvaliteten, fragmentering)
- Både arter, som kræver stabile forhold og kontinuitet
- Og arter, som er knyttet til dynamiske miljøer/substrater

En lang række arter ved vi dog for lidt om til at kunne vurdere deres aktuelle status



Tyndgernet Matblad (*Anomodon attenuatus*)



Grøn Buxbaumia  
(*Buxbaumia viridis*)



Kruset Fladmoss (*Neckera crispa*)



Skygge-Kalkmos (*Seligeria calcarea*)