

---

# ADAPTIV FORVALTNING AF HEDEPLETVINGE

**Toke T. Høye**, Nanna R. Lauridsen,  
Thøger N. Henriksen, Anne Eskildsen,  
Jesper Madsen, Bjarke Huus-Jensen



INSTITUT FOR BIOSCIENCE  
AARHUS UNIVERSITET

TOKE THOMAS HØYE  
SENIORFORSKER

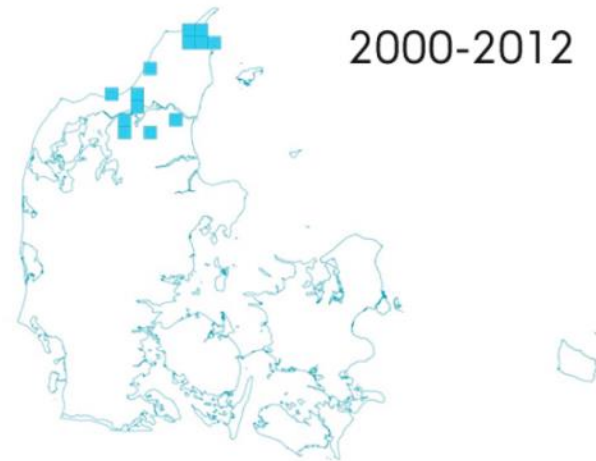
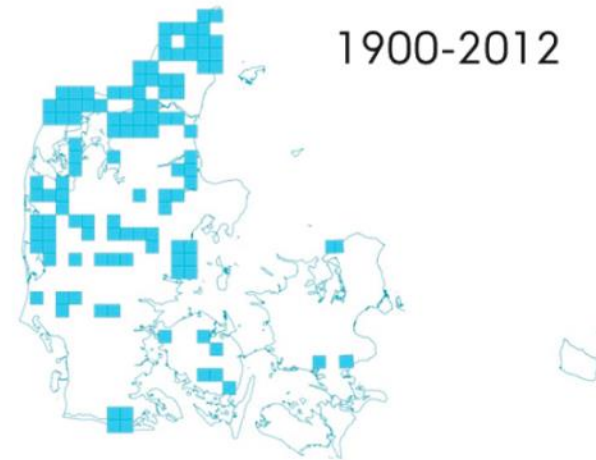
---

BIODIVERSITETSSYMPOSIUM  
28. JANUAR 2015

# HEDEPLETVINGE

## - KAN ARTENS OVERLEVELSE SIKRES?

- ▶ Udviser stærk tilbagegang
- ▶ Lokale bestande varierer meget fra år til år
- ▶ Rekolonisering begrænset af dårlig spredningsevne
- ▶ Overvåges kun hvert 3. år i NOVANA artsprogrammet – bilag II art
- ▶ Andre dagsommerfugle uden overvågning, oplever en lignende udvikling

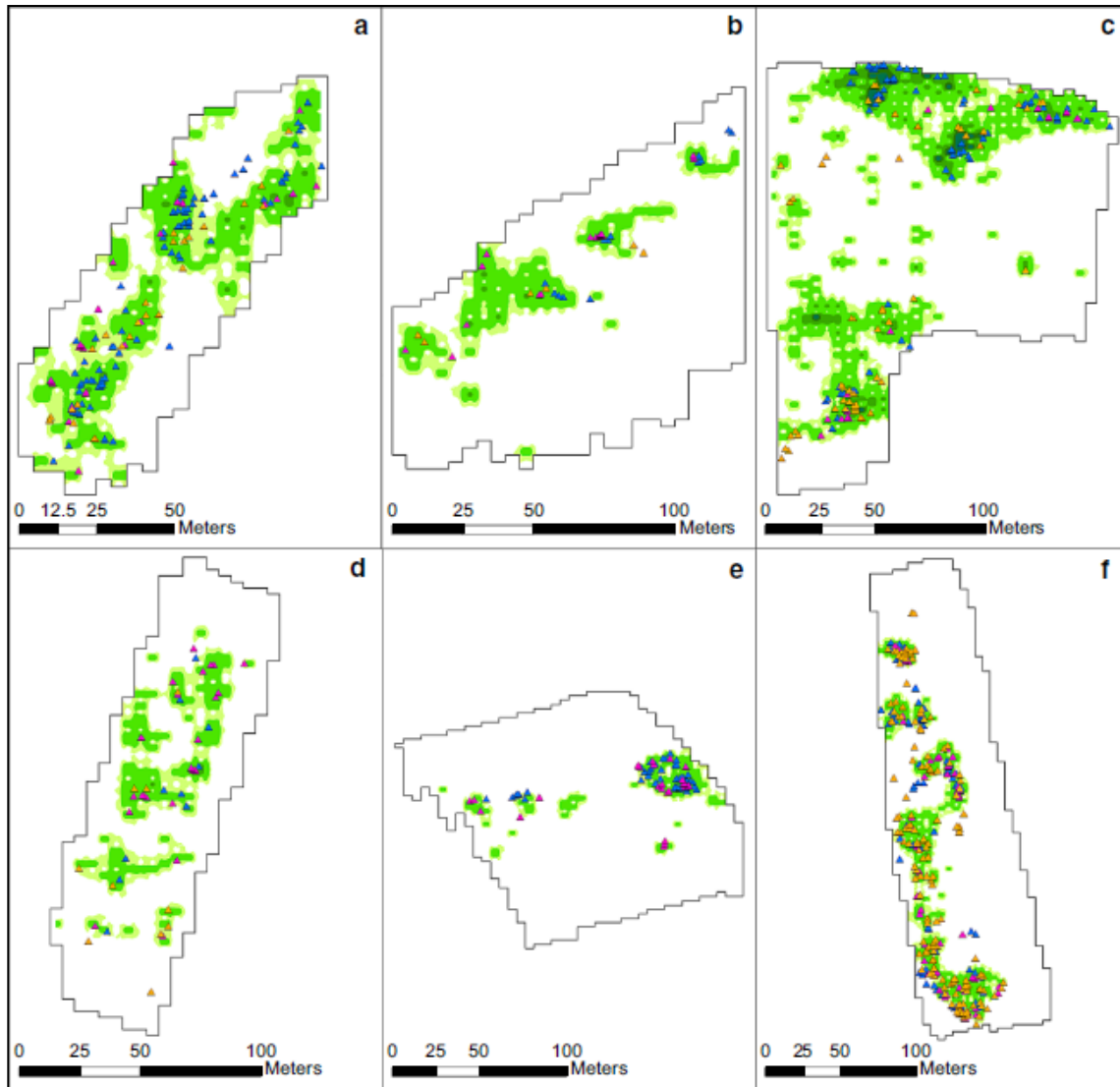


# LIVSCYKLUS

	Jan				Feb				Mar				Apr				May				Jun				Jul				Aug				Sep				Oct				Nov				Dec			
	1	2	3	4	1	2	3	4	1	2	3	4	1	2	3	4	1	2	3	4	1	2	3	4	1	2	3	4	1	2	3	4	1	2	3	4	1	2	3	4	1	2	3	4	1	2	3	4
Ovun																					●	●	●	●	●	●	●	●																				
Larva	●	●	●	●	●	●	●	●	●	●	●	●	●	●	●	●									●	●	●	●	●	●	●	●	●	●	●	●	●	●	●	●	●	●	●	●	●	●	●	●
Pupa													●	●	●	●	●	●	●	●	●	●	●	●																								
Inago													+	●	●	●	●	●	●	●	●	●	●	●	+	+																						
*													●	●	●	●	●	●	●	●	●	●	●	●																								
* Scotland																																																



# HEDEPLETVINGE KNYTTET TIL DJÆVELSBID







# NYT SAMARBEJDSPROJEKT: NATURSTYRELSEN, KOMMUNER, AU, M.FL.

Kommuner (Jammerbugt, Aalborg, Vesthimmerland, Frederikshavn) og Naturstyrelsen (Vendsyssel) udfører naturpleje - nu kan effekten evalueres...

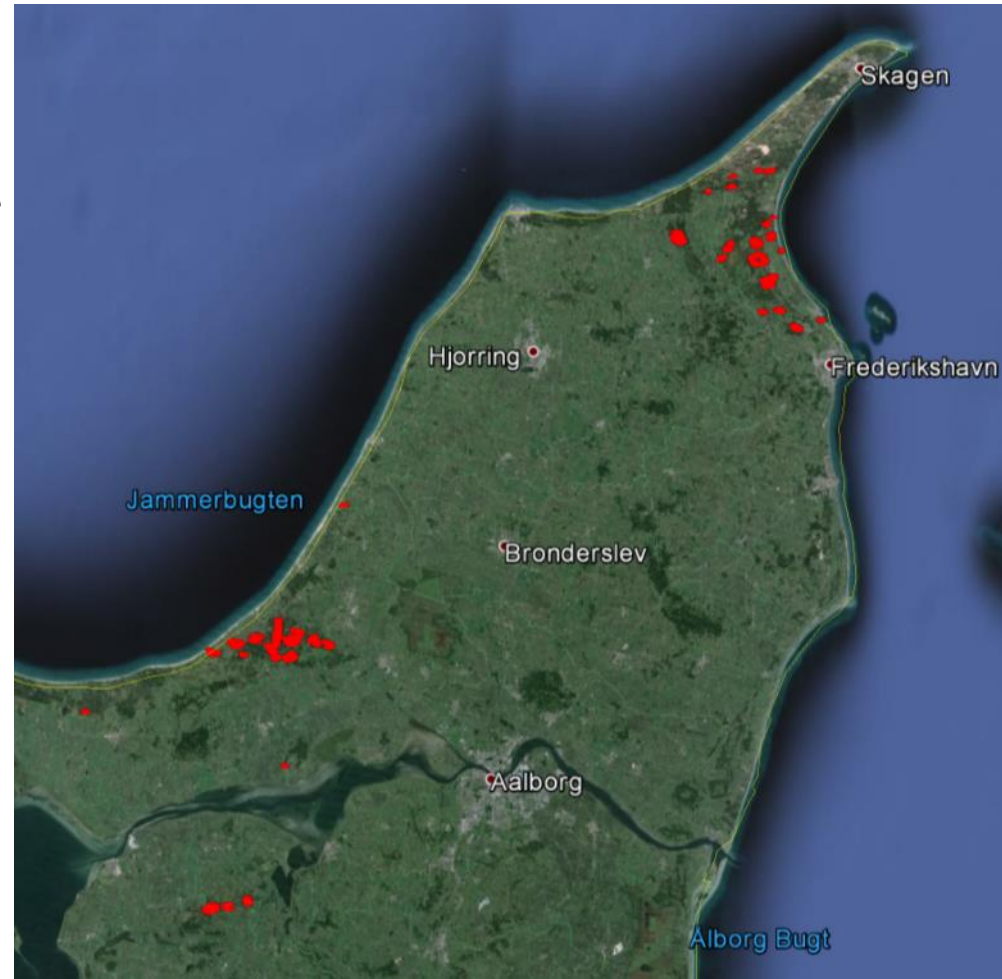
- ▶ Hvordan evaluerer man indsatsen, når man ikke har en baseline?
- ▶ Hvordan isolerer man effekten af naturpleje fra naturlige miljøfluktuationer?
- ▶ Hvad er den relevante skala for overvågningen?





# HVORDAN OPSTILLE BESTANDSMÅL?

- ▶ Samling af historiske data for udbredelse, bestandsstørrelse, kortlagte arealer og information om pleje af lokaliteter (Naturdok)
- ▶ Udvalgte rumlig og tidsmæssig opløsning på monitorering
- ▶ Baseline monitorering (udført i 2014)
- ▶ Koordinere monitoreringen med NOVANA



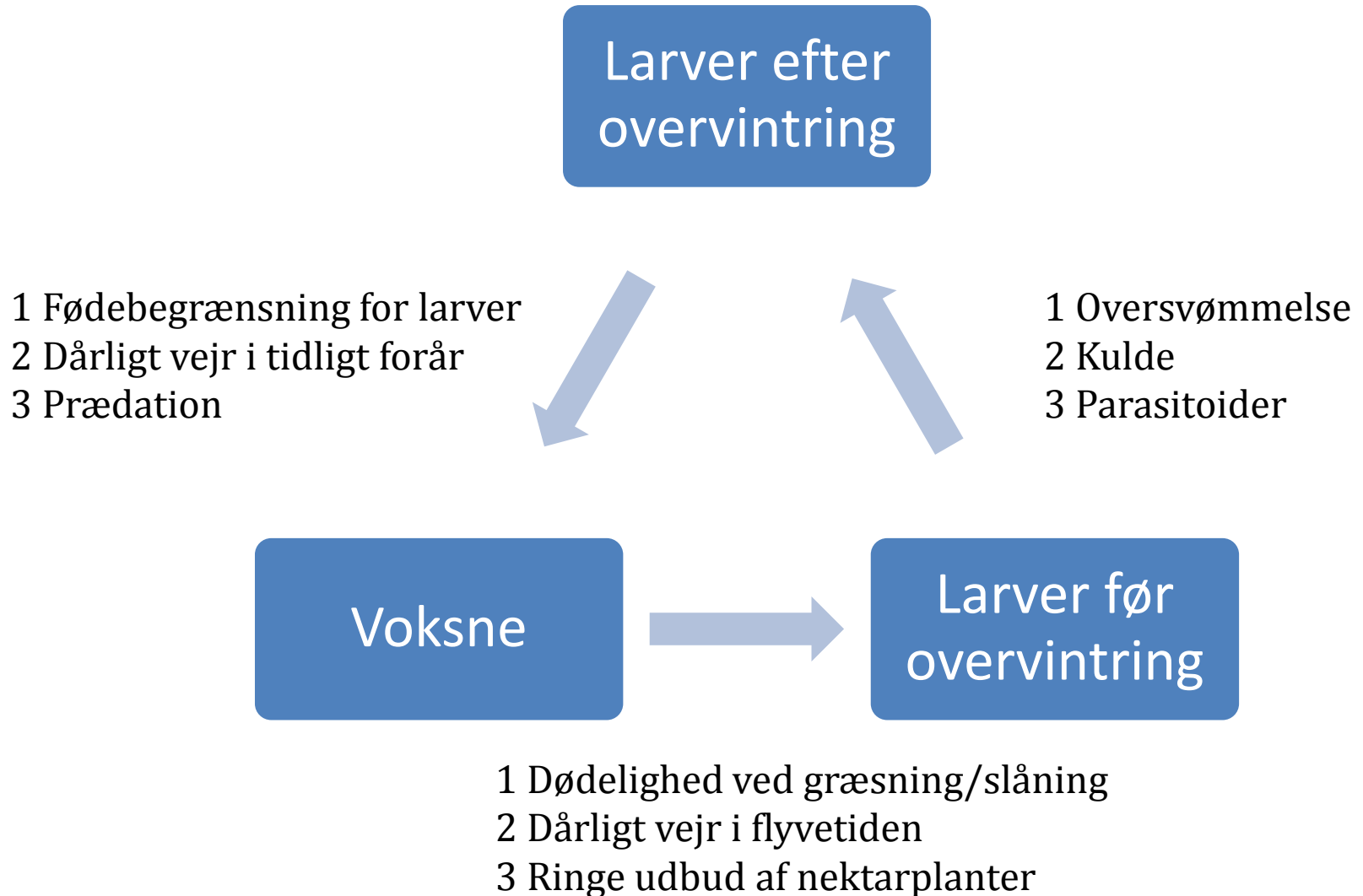
# HVORDAN MÅLES BESTANDSÆNDRINGER?

- ▶ Bestandsstørrelse opgøres mest effektivt i larvestadiet i august
- ▶ Larvespind eftersøges i permanente transekter
- ▶ Rumlig dynamik kan beskrives som source-sink bestande
- ▶ Kernebestande opgøres med abundans, kildebestande med presence/absence





# MODELLER FOR BESTANDENS FLASKEHALSE



# OVERLEVELSE GENNEM LIVSCYKLUS

## Sommer

- ▶ Hypotese: Hvad betyder høslet og græsning for larveoverlevelsen?
- ▶ Metode: slåning i striber og frahegninger

## Vinter

- ▶ Hypotese: Overlevelse er knyttet til oversvømmelse af arealer
- ▶ Metode: Overvågning med time lapse kamera

## Forår

- ▶ Hypotese: Larverne er fødebegrænsede
- ▶ Metode: Overvågning af fødegrundlag og larvernes bevægelsesadfærd



2014-12-19 3:00:00 PM T






# STATUS OG NÆSTE SKRIDT

- ▶ Opstille bestandsmål for delområder i udbredelsen
- ▶ Vælge virkemidler
- ▶ Udvikle forskellige bestandsmodeller, så resultatet kan forudsiges
- ▶ Gennemføre cyklus i den adaptive proces (handling, monitorering, evaluering, osv.)
  
- ▶ Inddragelse af alle interesserede
  
- ▶ Metodeudvikling og forskning i artens økologi



# Tak til:

-  15. Juni Fonden for økonomisk støtte
- Alle de frivillige der har bidraget i felten
- Jer alle for opmærksomheden

